

## Příručka k hracímu centru se skluzavkou

## PŘÍRUČKA PRO MAJITELE

## UPOZORNĚNÍ



**Nikdy nenechávejte dítě bez dozoru – nebezpečí utonutí.**

**MONTÁŽNÍ A INSTALAČNÍ POKYNY SI USCHOVEJTE PRO BUDOUCÍ POTŘEBU. TATO HRAČKA OBSAHUJE MALÉ ČÁSTI, MĚLA BY BÝT SESTAVENA DOSPĚLOU OSOBOU.**

- Pouze pro domácí použití.
- Používejte výhradně venku.
- Děti mohou utonout i ve velmi malém množství vody. Vypustte brouzdaliště, pokud se nepoužívá.
- Neinstalujte brouzdaliště nad betonovým, asfaltovým nebo jiným tvrdým povrchem.
- Výrobek umístěte na rovný povrch nejméně 2 m od jakékoliv konstrukce nebo překážky – například plotu, garáže, domu, převislé větve, šňůry na prádlo či elektrického vedení.
- Při hraní doporučujeme otočit děti zády ke slunci.
- Pokud bude uživatel provádět úpravy původního bazénu (například přidáním doplňků), musí tyto úpravy být provedeny v souladu s pokyny výrobce.
- Zajistěte, aby při používání byly bazénky a skluzavka vždy spojené, nepřekračujte maximální hmotnost: 45 kg / 99 lb. Na skluzavce smí být vždy pouze jedna osoba. U modelu 53097 nepřekračujte maximální hmotnost: 144 kg / 317 lb. ani maximální počet dvou osob, které mohou být na skluzavce současně.
- Děti si musí sundat boty a brýle a musí vyndat jakékoli ostré či tvrdé předměty z kapes, protože ty by mohly probodnout povrch skluzavky.
- Vždy udržujte vchod na skluzavku volný, bez překážek.
- Do hracího prostoru je zakázáno vnášet jídlo, pití i žvýkačky.
- Nedovolte uživatelům dělat přemety ani hrát si příliš divoce.
- Nedovolte uživatelům lézt ani zavěšovat se na stěny.
- Překračuje-li rychlost větru 20 mph, výrobek nepoužívejte.
- Nepoužívejte výrobek během nafukování a vyfukování.
- Nesprávné sestavení by mohlo vést k potenciálnímu nebezpečí.
- **Během instalace je třeba utáhnout červený konektor, protože je důležitou spojovací součástí.**

## NASTAVENÍ

## VYBERTE SPRÁVNÉ UMÍSTĚNÍ

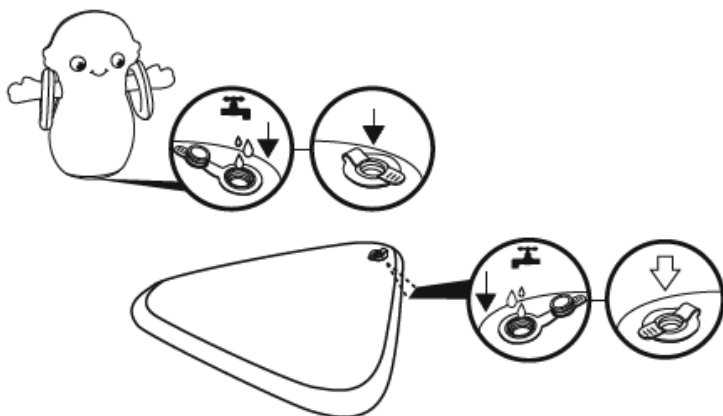
- Kvůli kombinované hmotnosti vody uvnitř bazénu a uživatelů je důležité, aby byl povrch na místě vybraném pro instalaci bazénu schopen rovnoměrně podepírat celkovou hmotnost bazénu, a to po celou dobu, kdy bude bazén sestaven a naplněn vodou.
- U vnitřních i venkovních instalací je nutné zajistit odpovídající odtokový systém, který se postará o přetékající vodu. Během napouštění, vypouštění či používání může dojít k vylití vody z bazénu.

- Povrch musí být vodorovný a rovný. Pokud bude povrch nakloněný nebo nerovný, může dojít k poškození konstrukce bazénu a svarů.
- Na vybraném místě k instalaci se nesmí nacházet žádné předměty. Vzhledem k hmotnosti vody by jakýkoli předmět nacházející se pod bazénem mohl způsobit poškození nebo protřžení dna bazénu.
- Na vybraném místě nesmí růst žádné agresivní rostliny ani druhy plevelů. Tyto druhy houževnaté vegetace by mohly prorůst skrz plášť a způsobit unikání vody. Z místa instalace je třeba odstranit trávu či jinou vegetaci, protože by mohla být důvodem vzniku zápachu nebo šlemy.
- Nad vybraným místem nesmí vést elektrické dráty ani tam nesmí být větve stromů. Ujistěte se, že pod místem instalace nevedou inženýrské sítě, potrubí nebo kabely.
- Vybrané místo musí být také daleko od vstupních dveří do domu. Do blízkosti bazénu neumísťujte žádné vybavení ani jiný nábytek. Voda, která se z bazénu při jeho používání nebo v důsledku závady dostává ven, by mohla poničit nábytek uvnitř domu nebo v okolí bazénu.
- **Navrhované povrchy na místě instalace:** tráva, půda a jakékoli jiné povrchy, které vyhovují výše uvedeným podmínkám.
- **Nevhodné povrchy:** bláto, písek, štěrk, dřevěná podlaha terasy, balkón, příjezdová cesta, vyvýšená plošina, měkká/sypká zemina nebo jiný povrch, který nevyhovuje výše uvedeným požadavkům.

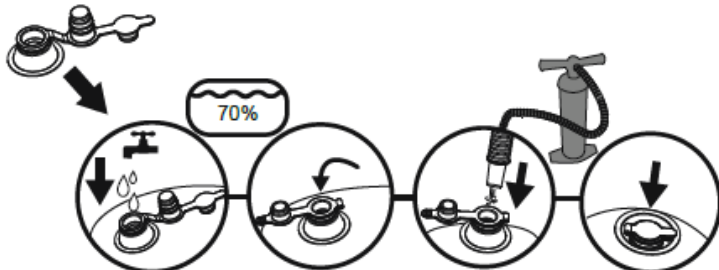
## Sestavení

**Varování:** Montáž musí provádět dospělá osoba.

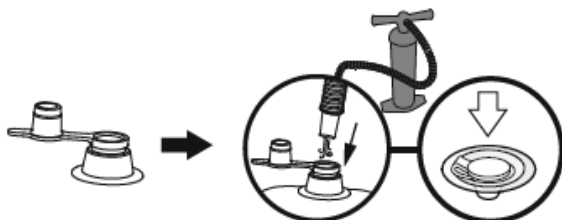
1. Otevřete vodní ventil a naplňte komoru vodou. (Pouze pro výrobek s vodní komorou.)



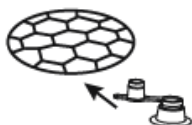
2. Otevřete trojdílný propojovací ventil a naplňte vodní komoru. Potom uzavřete první uzávěr a nafoukněte stejnou komoru vzduchovou pumpou (není součástí dodávky). Po nafouknutí zavřete ventil a zatlačte jej do vzduchové komory. (Pouze pro výrobek s trojdílným propojovacím ventilem)



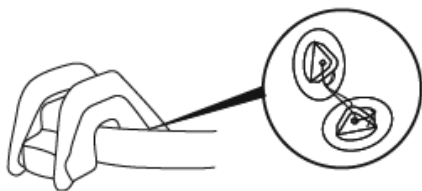
3. Otevřete bezpečnostní ventily a nafoukněte postupně všechny části. Po nafouknutí nezapomeňte ventily zavřít. Pumpa není součástí dodávky.  
**POZNÁMKA:** Nepřehušťujte. Nepoužívejte kompresor nebo stlačený vzduch.



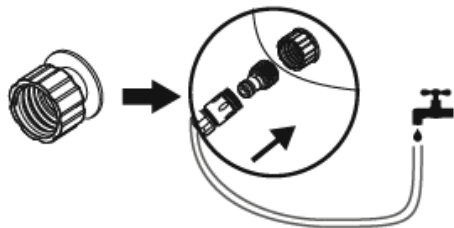
**POZNÁMKA:** U nafukovacího dna je vzduchový ventil na spodní straně výrobku.



4. Utažením provazu upevníte skluzavku k bazénu. (Pouze pro výrobek s odnímatelnou skluzavkou)



5. Připojte zahradní hadici k adaptéru.

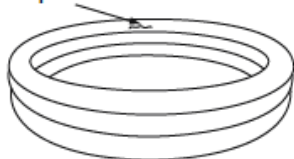


6. Pomalu naplňte bazén vodou na správnou hladinu. Pokud je na bazénu ryska, naplňte bazén až po ní, ale nepřepĺňujte jej přes tuto rysku.

**NEPŘEPLŇUJTE** bazén, protože to by mohlo vést k jeho zborcení.

**POZOR:** Během plnění vodou nenechávejte bazén bez dozoru.

### Proper Water Level



Správná hladina vody

**POZNÁMKA:** Vyobrazení mají pouze ilustrační charakter. Nemusí zobrazovat daný produkt. Bez měřítka.

## Údržba bazénu

**VAROVÁNÍ:** Pokud nedodržíte zde uvedené pokyny pro údržbu, můžete ohrozit své zdraví a zvláště zdraví svých dětí.

- Vodu v bazénu vyměňujte v častých intervalech (zejména v horkém období) anebo alespoň v případě, že je znatelně znečištěna. Špinavá voda může ohrozit zdraví uživatelů bazénu.
- Kontaktujte prosím místního prodejce a pořídte si chemikálie k úpravě vody v bazénu. Dodržujte pokyny uvedené výrobcem chemikálie.

## Vypuštění bazénu

1. Konkrétní pokyny týkající se likvidace vody z bazénu najdete v místních nařízeních.
2. V případě nafukovacího bazénu vypusťte všechny vzduchové komory a současně zatlačte stěnu dolů a vypusťte vodu.

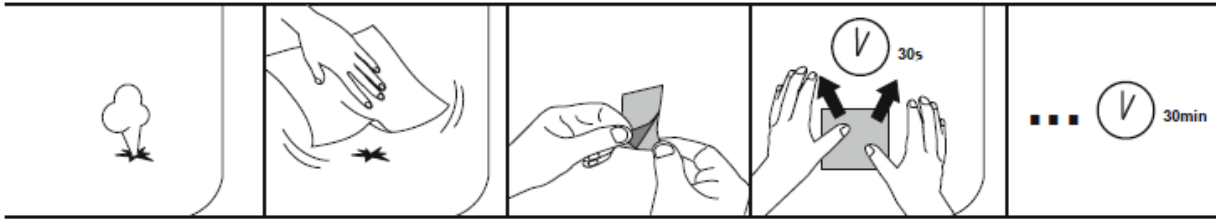
**POZNÁMKA:** Vypouštění smí provádět pouze dospělé osoby!

## Čištění a skladování

1. Po použití vlhkým hadříkem jemně očistěte celý povrch.

**POZNÁMKA:** Nikdy nepoužívejte rozpouštědla ani jiné chemikálie, které by mohly výrobek poškodit.

2. Nechte bazén oschnout na vzduchu. Až bude zcela suchý, bazén pečlivě složte a umístěte do původního obalu. Pokud není bazén úplně suchý, může na něm vzniknout plíseň, která by bazén poškodila.
3. Skladujte mimo dosah dětí na suchém místě při teplotě vyšší než 15 °C/59 °F.
4. Na začátku každé sezóny a poté v pravidelných intervalech kontrolujte, zda není výrobek poškozen.



Položka	Věk
53052; 53067; 53068; 53069; 53093; 53092; 53097; 53117; 53126; 91097; 98793; 53160; 98800; 53164; 9103Y; 53166; 53167; 53169; 53172; 53174; 53175	2+

Podívejte se na název položky nebo číslo vyznačené na obalu. Obal je nezbytné pečlivě přečíst a uchovat pro pozdější použití.