

Příručka k ohřívači bazénu

PŘÍRUČKA PRO MAJITELE

Ohřívač bazénu 58259



Navštivte kanál YouTube společnosti Bestway

Nápovědu najdete na www.bestwaycorp.com/support

DOPORUČUJEME NEVRACET PRODUKT DO PRODEJNY

DOTAZY? POTÍŽE? CHYBĚJÍCÍ SOUČÁSTI?

Často kladené dotazy, příručky a náhradní díly hledejte na bestwaycorp.com/support

BEZPEČNOSTNÍ POKYNY

UPOZORNĚNÍ

Během instalace a používání tohoto elektrického zařízení je nutné vždy dodržovat základní bezpečnostní opatření, včetně následujících:

DŮLEŽITÉ BEZPEČNOSTNÍ POKYNY PŘEČTĚTE SI VŠECHNY POKYNY A DODRŽUJTE JE.

UPOZORNĚNÍ:

- Bazénový ohřívač je nutné před každým použitím vyzkoušet. Zkoušku provádějte dle pokynů uvedených v části Provoz této příručky.
- Bazénový ohřívač musí být napájen přes proudový chránič (RCD) s jmenovitým zbytkovým proudem nepřesahujícím 30 mA.
- Napájecí zásuvka na stěně budovy musí být nejméně 3,5 m od bazénu.
- Části se součástmi pod proudem s výjimkou součástí napájených bezpečným malým napětím nepřesahujícím 12 V, musí být pro osoby v bazénu nedostupné. Části obsahující elektrické komponenty, kromě dálkových ovládacích zařízení, musí být umístěny nebo upevněny tak, aby nemohly spadnout do bazénu.
- **NEBEZPEČÍ ÚRAZU ELEKTRICKÝM PROUDEM** – Bazénový ohřívač nesmí být používán, pokud se v bazénu nachází nějaké osoby.
- V případě poškození napájecího kabelu je nutné, aby jej vyměnil výrobce, jeho servisní organizace nebo podobně kvalifikovaná osoba.
- Nepoužívejte prodlužovací kabely.
- Přívod nezakopávejte do země. Přívod umístěte tak, aby se minimalizovalo riziko poškození sekačkou, zastříhovačem a dalšími stroji.
- Ohřívač bazénu se nesmí instalovat ani ponechávat v prostředí s teplotou nižší než 4°C (40°F).
- Po instalaci bazénu je třeba, aby byla zásuvka přístupná.
- Než začnete bazénový ohřívač používat, napusťte do bazénu vodu.

- Bazénové ohřívače jsou určeny pro použití ve stanoveném množství vody; zajistěte, aby bazénový ohřívač odpovídal množství vody ve vašem bazénu a také jmenovitému průtoku vody filtračním čerpadlem.
- **NEBEZPEČÍ ÚRAZU ELEKTRICKÝM PROUDEM** – instalujte ve vzdálenosti nejméně 2 m (6,6') od všech kovových povrchů.
- Ohřívač musí být napájen z uzemněné zásuvky.
- **VAROVÁNÍ:** Zásuvka musí být vždy suchá, použití vlhké zásuvky je přísně zakázáno!
- Děti od 8 let věku a osoby s omezenými fyzickými, smyslovými nebo mentálními schopnostmi, případně s nedostatkem zkušeností a znalostí, smí zařízení používat pouze pod dohledem nebo podle pokynů osoby, která může zaručit bezpečné použití a zná související rizika. Nenechávejte děti, aby si se zařízením hrály. Čištění a údržbou uživatelem zajišťovanou údržbu nesmí provádět děti bez dozoru. (Pro trh EU) Tento spotřebič není určen k užívání osobami (včetně dětí) s omezenými fyzickými, smyslovými nebo mentálními schopnostmi, s výjimkou případů, že jsou pod dozorem nebo byly informovány o používání produktu osobou odpovědnou za jejich bezpečnost. Děti musí být pod dohledem, aby si s tímto spotřebičem nehrály. (Pro trhy mimo EU)
- Čištění a údržba musí být prováděna dospělým uživatelem starším 18 let, který je seznámen s nebezpečím úrazu elektrickým proudem.
- Před každým použitím, instalací či opětovným sestavováním přístroje si přečtěte návod.
- V napájecím kabelu je kvůli bezpečnosti instalováno zařízení PRCD. Pokud je zjištěno, že uniká proud 10 mA a více, zařízení bude odpojeno od napájení. V takovém případě zařízení ihned odpojte a nepoužívejte. Spotřebič sami neresetujte. Pre kontrolu a opravy spotřebiča sa musíte obrátiť na miestneho servisného zástupcu.
- Zástrčku s proudovým chráničem je třeba před každým použitím odzkoušet, aby se zabránilo úrazu elektrickým proudem.
- Nepřipojujte a neodpojujte toto zařízení vlhkými rukama.
- Zařízení vždy odpojte:
 - V deštivých dnech
 - Před čištěním nebo údržbou
 - Během prázdnin ponechat bez dozoru
- Pokud nebude přístroj používán delší dobu, například přes zimu, měla by být bazénová sada rozebrána a uložena v interiéru.
- Uschování pokynů. Při sestavování bazénu vždy postupujte podle pokynů.
- Pokud pokyny ztratíte, kontaktujte společnost Bestway nebo je vyhledejte na webu: www.bestwaycorp.com
- Tento bazénový ohřívač je určen pouze pro nafukovací bazény. Nepoužívejte jej s nastálo instalovanými bazény. Rozkládací bazén je navržen tak, aby jej bylo možno snadno demontovat a znovu smontovat se zárukou původní pevnosti. Nastálo instalovaný bazén je postaven na terénu nebo do terénu či budovy tak, že jej nelze snadno demontovat a skladovat.
- Nikdy nepřidávejte vodu do chemikálií. Vždy přidávejte chemikálie do vody, abyste předešli silnému vzniku výparů nebo prudkých reakcí, které by mohly vést k nebezpečnému chemickému postřiku.
- Elektrická instalace musí odpovídat místním předpisům pro zapojení. Poradte se s kvalifikovaným elektrikářem.
- Pokud používáte ohřívač 3 až 5 let, musíte kontaktovat místního kvalifikovaného elektrikáře, aby zkontroloval bezpečnost a výkon.
- Hlavní součásti, jako je topné těleso, elektrické jednotky musí být zkontrolováno a (v případě potřeby) vyměněno odborníkem.
- S bazénovým ohřívačem zacházejte opatrně. Netahejte za kabel, nepřeházejte bazénový ohřívač za kabel. Kabely chraňte před odřením. Bazénový ohřívač chraňte před kontaktem s ostrými předměty, olejem, pohyblivými součástmi jiných zařízení a před horkem.
- Před použitím zkontrolujte veškeré zařízení. Případné vady nebo chybějící součásti v době zakoupení nahláste společnosti Bestway na adresu služeb zákazníkům uvedenou v této příručce. Ověřte, že všechny součásti odpovídají modelu, který jste zakoupili.
- Tento produkt není určen ke komerčnímu použití.

DŮLEŽITÉ: Použití bazénového ohřívače s nesprávným elektrickým přívodem je nebezpečné a způsobí jeho zničení s katastrofálními následky.

UPOZORNĚNÍ: Před zapojením zástrčky do zásuvky ověřte, že proud zásuvky splňuje požadavky čerpadla.

UPOZORNĚNÍ: Pokud tento test selže, ohřívač nepoužívejte, Prostudujte si sekci Podpora na našem webu www.bestwaycorp.com.

TYTO POKYNY SI ULOŽTE

LIKVIDACE



Elektrické výrobky se nesmí vyhazovat do komunálního odpadu. Kde k tomu existují příslušná zařízení, recyklujte je. Rady ohledně možností recyklace vám poskytnou místní orgány nebo prodejce výrobku.

POPIS PRODUKTU

Napětí:	220-240V
Výkon:	2,800W at 20°C
Frekvence:	50Hz
Max. teplota vody:	40°C / 104°F
Rozsah objemu vody:	1 520–17 035 l (400–4 500 gal.)
Kompatibilita s filtračním čerpadlem/pískovým filtrem:	Čerpadla s filtrační vložkou a pískovým filtrem o objemu nejvýše 3 785 l (1 000 gal.)
Kompatibilita s průměrem vstupu/výstupu bazénu:	32 mm

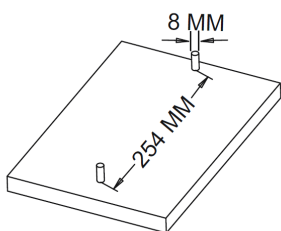
POTŘEBNÉ SOUČÁSTI A NÁSTROJE



Porovnejte součásti v krabici se součástmi uvedenými v tomto návodu. Ověřte, zda součásti zařízení odpovídají modelu, který jste měli v úmyslu zakoupit. Pokud jsou nějaké součásti v době nákupu poškozené nebo chybí, navštivte naše webové stránky bestwaycorp.com/support.

POKYNY PRO MONTÁŽ

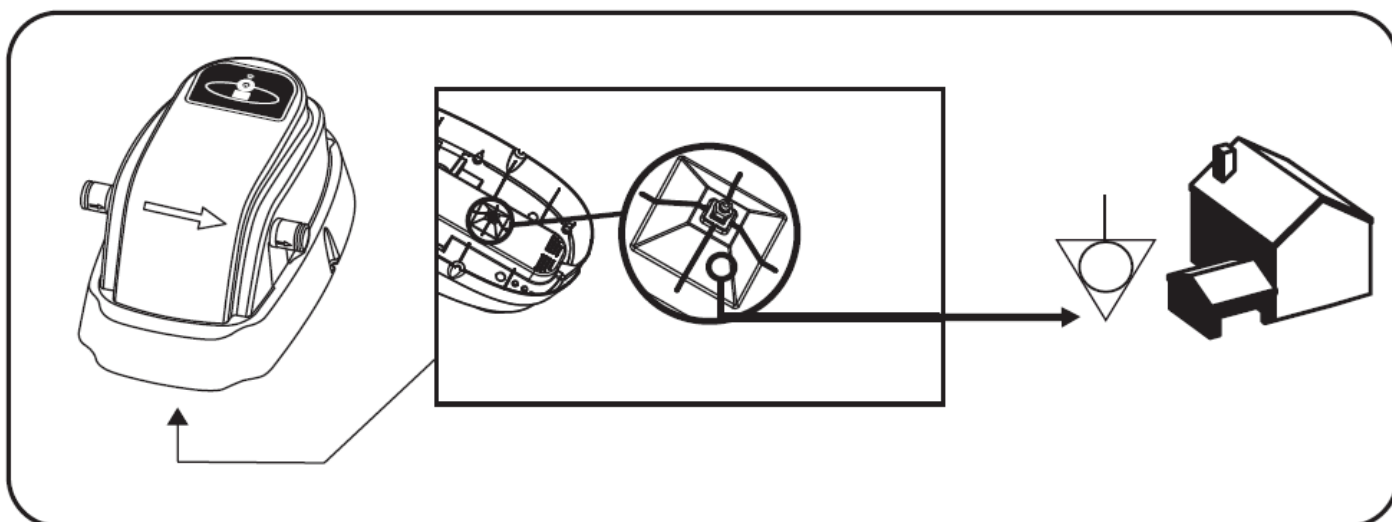
PŘIPOJENÍ ZÁKLADNY



254 MM 8 MM

Bazénový ohřívač musí být před používáním vertikálně připevněn na zemi nebo na konkrétním podstavci ze dřeva nebo z betonu. V podstavci musí být dva otvory průměru 8 mm ve vzdálenosti 254 mm od sebe. Umístěte bazénový ohřívač na podstavec a upevněte pomocí šroubů a matic. Podstavec musí vážit více než 18 kg, aby nemohlo nešťastnou náhodou dojít k pádu bazénového ohřívače.

SVORKA PRO EKVIPOTENCIÁLNÍ SPOJENÍ OHŘÍVAČE BAZÉNU



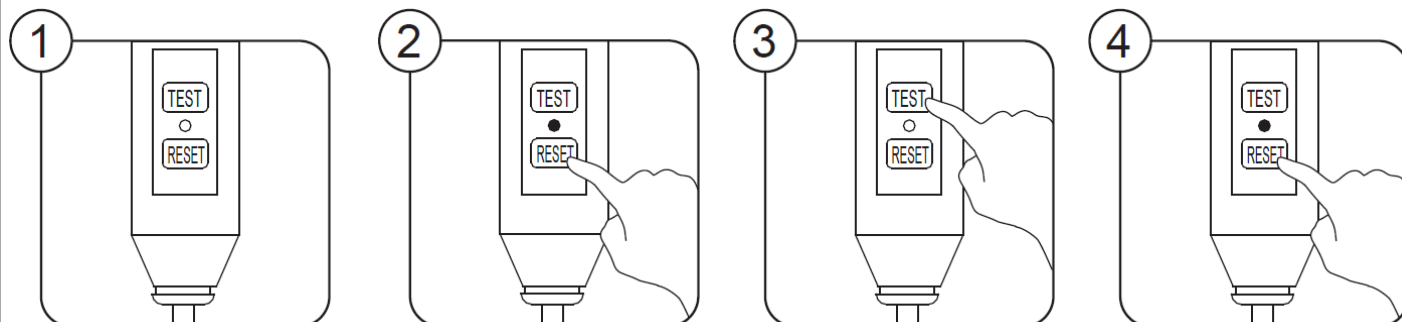
Doporučuje se pověřit kvalifikovaného elektrikáře, aby připojil ohřívač bazénu ke svorce ekvipotenciálního pospojování plným měděným vodičem o průřezu nejméně 2,5 mm².

POKYNY PRO SESTAVENÍ

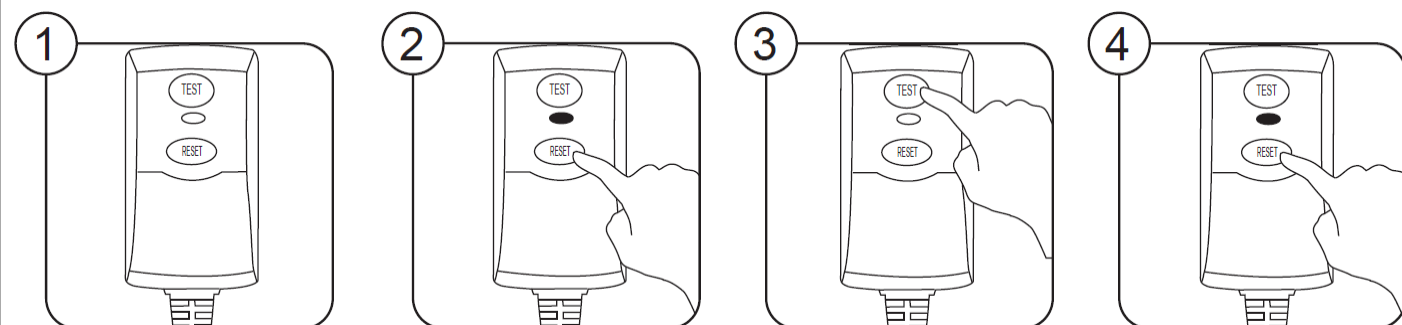
Při instalaci postupujte podle vyobrazení v příručce. Vyobrazení mají pouze ilustrační charakter. Nemusí se shodovat s aktuálním produktem. Bez měřítka: 

Společnost Bestway nenese odpovědnost za škody na výrobku způsobené špatným zacházením nebo nedodržením těchto pokynů.

TEST PROUDOVÉHO CHRÁNIČE



TEST PROUDOVÉHO CHRÁNIČE



POKYNY PRO POUŽÍVÁNÍ

HARMONOGRAM PROVOZU

Objem vody (Počítá se s 90 % pro Frame Pool a 80 % pro Fast Set a Oval Pool)		Doba pro zvýšení teploty o 1 °C
Galony	Litry	Hodiny
500	1,890	1,0
1,000	3,750	2,5
1,500	5,680	3,0
2,000	7,500	4,0
2,500	9,460	6,0
3,000	11,350	7,0
3,500	13,250	8,0
4,500	17,035	10,0

- Výše uvedená tabulka je pouze orientační. Údaje byly pořízeny za jasného dne při použití zakrytého bazénu s teplotou vody 25 °C.
- Skutečný čas ohřevu se může lišit v závislosti na objemu vody v bazénu, teplotách prostředí, požadovaných teplotách a dalších podmínkách. Obvykle platí, že je-li v bazénu hodně vody nebo je-li okolní teplota nízká a požadovaná teplota vody vysoká, bude ohřev vody trvat déle. Pokud je však vzrůst teploty po jedné hodině ohřevu menší než 0,2 °C, lze předpokládat, že teplota vody dosáhla nejvyšší rovnovážné hodnoty.

POZNÁMKA: Před spuštěním filtračního čerpadla nebo pískového filtru s ohřivačem bazénu se ujistěte, že bazén je správně nainstalován a vstupní i výstupní ventil jsou zcela pod hladinou vody. Ověřte správné připojení ohřivače bazénu a filtračního čerpadla nebo pískového filtru.

1. Dle pokynů spusťte filtrační čerpadlo nebo pískový filtr.
2. Až přezkoušíte proudový chránič, za běhu čerpadla zapojte zástrčku ohřivače bazénu do elektrické zásuvky. Na 0,5 sekundy se rozsvítí kontrolka, ozve se „pípnutí“ a na displeji se zobrazí **Ed**
3. Na 2 sekundy stisknete tlačítko „NAPÁJENÍ“, rozsvítí se kontrolka, spustí se ohřivač bazénu a na displeji se zobrazí **On**
4. Dalším stisknutím tlačítka „NAPÁJENÍ“ ohřivač bazénu vypnete.

POZNÁMKA: Až teplota vody dosáhne maximální hodnoty 40 °C (104 °F), barva kontrolky se změní na zelenou.

POZNÁMKA: Nezapojte ohřivač bazénu do zásuvky, dokud nezapojíte a nespustíte filtrační čerpadlo nebo pískový filtr.

POKYNY K ÚDRŽBĚ

POZOR: PŘED ZAHÁJENÍM ÚDRŽBY MUSÍTE ODPOJIT NEJPRVE OHŘIVAČ BAZÉNU A POTOM FILTRAČNÍ ČERPADLO NEBO PÍSKOVÝ FILTR, JINAK HROZÍ NEBEZPEČÍ VÁŽNÉHO ZRANĚNÍ ČI USMRCENÍ.

1. Zastavte průtok vody do filtračního čerpadla nebo pískového filtru a ohřivače bazénu:
 - a) Odpojte bazénový ohřivač a POTÉ filtrační čerpadlo nebo pískový filtr.
 - b) Povolte hadicové spony vstupní a výstupní hadice.
 - c) Nahrďte sítko proti nečistotám na vstupu a výstupu bazénu zátkami.
 - d) Informace o údržbě filtračního čerpadla nebo pískového filtru viz příručka filtračního čerpadla nebo pískového filtru.
2. Po provedení údržby filtračního čerpadla nebo pískového filtru nahradte zátku na vstupu a výstupu bazénu sítky proti nečistotám. Voda bude nyní proudit do filtračního čerpadla nebo pískového filtru a bazénového ohřivače.
3. Postupujte podle části POKYNY PRO POUŽÍVÁNÍ v této příručce.

POKYNY PRO ROZEBRÁNÍ A SKLADOVÁNÍ


- Před uskladněním odstraňte veškeré příslušenství a ujistěte se, že ohřivač bazénu, hadice a sítko na nečistoty jsou zcela čisté a suché. Pokud nejsou všechny části zcela suché, může se tvořit plíseň.
- Když je teplota prostředí nižší než 10 °C / 50 °F, důrazně doporučujeme demontovat ohřivač bazénu.
- Uskladněte ohřivač bazénu na suchém místě s mírnou teplotou mezi 10 °C / 50 °F a 38 °C / 100 °F.





ŘEŠENÍ POTÍŽÍ

Problémy	Příčiny problémů	Řešení
Kontrolka ohřevu nesvítí.	Porucha napájení.	Zkontrolujte zdroj napájení.
Ohřivač bazénu správně neohřívá vodu.	<ul style="list-style-type: none">• Bazénový ohřivač nefunguje.• Doba vyhřívání je příliš dlouhá.• Filtrační čerpadlo nebo pískový filtr neodpovídají bazénovému ohřivači nebo filtrační čerpadlo či pískový filtr selhal, následkem čehož dochází k vysokému nebo nízkému průtoku vody.• Instalace bazénového ohřivače se nezdařila.• Bazénový ohřivač selhal.	<ul style="list-style-type: none">• Pomocí kontrolky ověřte, zda ohřivač funguje.• Důrazně doporučujeme používání plachty na bazén Bestway.• Vyměňte filtrační čerpadlo nebo pískový filtr podle pokynů uvedených v části POPIS VÝROBKU této uživatelské příručky a proveďte údržbu v souladu s pokyny k filtračnímu čerpadlu nebo pískovému filtru.• Zahajte sestavování znovu od začátku podle pokynů.• Prostudujte si sekci Podpora na našem webu

		www.bestwaycorp.com .
Vstupní i výstupní ventil netěsní.	<ul style="list-style-type: none"> • Hadicové spony jsou volné. • Těsnicí kroužek hadice není ve správné poloze. • Hadice je prasklá. 	<ul style="list-style-type: none"> • Utáhněte hadicové spony. • Zkontrolujte těsnicí kroužky, zda nejsou poškozené. • Hadici je nutné vyměnit.
Voda neproudí.	<ul style="list-style-type: none"> • Filtrační čerpadlo nebo pískový filtr nefunguje. • Porouchané filtrační čerpadlo nebo pískový filtr. 	<ul style="list-style-type: none"> • Zahajte sestavování filtračního čerpadla nebo pískového filtru znovu od začátku podle pokynů. • Zkontrolujte a případně opravte filtrační čerpadlo nebo pískový filtr podle odpovídajících pokynů v příručce pro majitele filtračního čerpadla nebo pískového filtru.
Kontrolka ohřevu zhasne, ale ohříváč bazénu stále běží.	<ul style="list-style-type: none"> • Kontrolka je vadná. 	<ul style="list-style-type: none"> • Ohříváč stále funguje.
Světelný indikátor RCD/PRCD svítí žlutě.	RCD/PRCD detekuje vysokou teplotu.	<ul style="list-style-type: none"> • Zkontrolujte, zda se na těle a v oblasti zástrčky proudového chrániče RCD/PRCD nebo na vnějším povrchu zásuvky, do které je proudový chránič RCD/PRCD připojen, nevyskytují žádné abnormality nebo známky přehřátí. Pokud se neobjeví žádné abnormality nebo známky přehřátí, odpojte jej ze zásuvky, počkejte jednu hodinu a poté jej zapojte do zásuvky. <ul style="list-style-type: none"> - Pokud žlutá kontrolka zmizí, pokračujte v používání výrobku. - Pokud žlutá kontrolka zůstane svítit, přestaňte výrobek používat a zavolejte elektrikáře, aby zkontroloval zásuvku. • Prostudujte si sekci Podpora na našem webu www.bestwaycorp.com.

CHYBOVÉ KÓDY

Chybový kód	Příčiny problémů	Řešení
	<ul style="list-style-type: none"> • Filtrační čerpadlo nebo pískový filtr nefunguje, neproudí voda. 	<ul style="list-style-type: none"> • Viz uživatelská příručka filtračního čerpadla nebo pískového filtru.
	<ul style="list-style-type: none"> • Snímač průtoku vody je porouchaný. 	<ul style="list-style-type: none"> • Potřebujete-li pomoci, navštivte část věnovanou podpoře na

		našich webových stránkách www.bestwaycorp.com
	<ul style="list-style-type: none"> • Teplota vody je nižší než 4 °C(39°F). 	<ul style="list-style-type: none"> • Bazénový ohřivač není stavěn na provoz s vodou chladnější než 4 °C(39°F). Ohřivač odpojte od napájení a restartujte ho, když teplota vody dosáhne 6 °C(43°F).
	<ul style="list-style-type: none"> • Teplota vody je vyšší než 50 °C(122°F). 	<ul style="list-style-type: none"> • Bazénový ohřivač není stavěn na provoz s vodou teplejší než 50 °C(122°F). Ohřivač odpojte od napájení a restartujte ho, když teplota vody dosáhne 38 °C(100°F).
	<ul style="list-style-type: none"> • Nefunguje snímač teploty. 	<ul style="list-style-type: none"> • Prostudujte si sekci Podpora na našem webu www.bestwaycorp.com.
	<ul style="list-style-type: none"> • Teplota vody je vyšší než 52 °C (125,6 °F), teplota okolí je vyšší než 40 °C (104 °F), nebo byl výrobek delší dobu vystaven přímému slunečnímu světlu. 	<ul style="list-style-type: none"> • Vytáhněte zástrčku, odpojte výrobek a vypusťte vodu. Po 15 minutách znovu připojte výrobek, zapojte zástrčku do zásuvky a znovu spusťte ohřev. Pokud se alarm objeví znovu, zvažte přemístění výrobku na jiné místo, kde nebude vystaven přímému slunečnímu světlu.
	<ul style="list-style-type: none"> • Pokud je teplota vody nižší než 45 °C (113 °F), je porouchaný teploměr výrobku. 	<ul style="list-style-type: none"> • Prostudujte si sekci Podpora na našem webu www.bestwaycorp.com.

ZÁRUČNÍ PODMÍNKY

- Pro podporu a registraci produktu navštivte stránku bestwaycorp.com/support.



