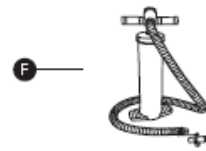
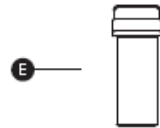
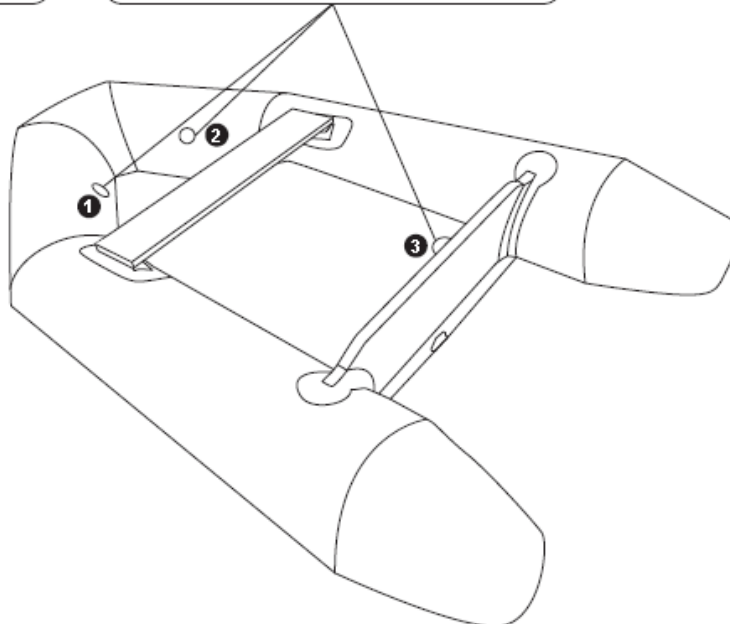
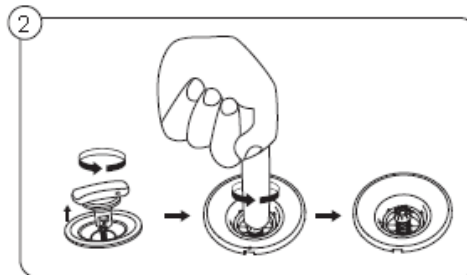
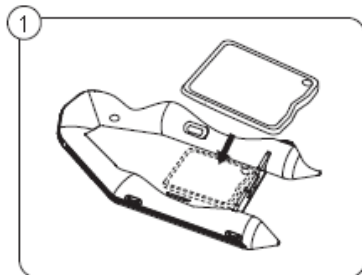
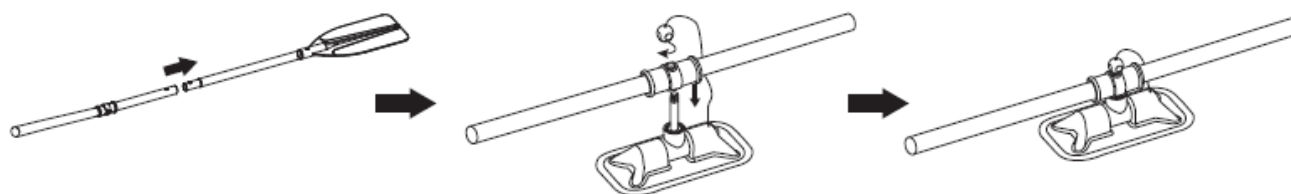
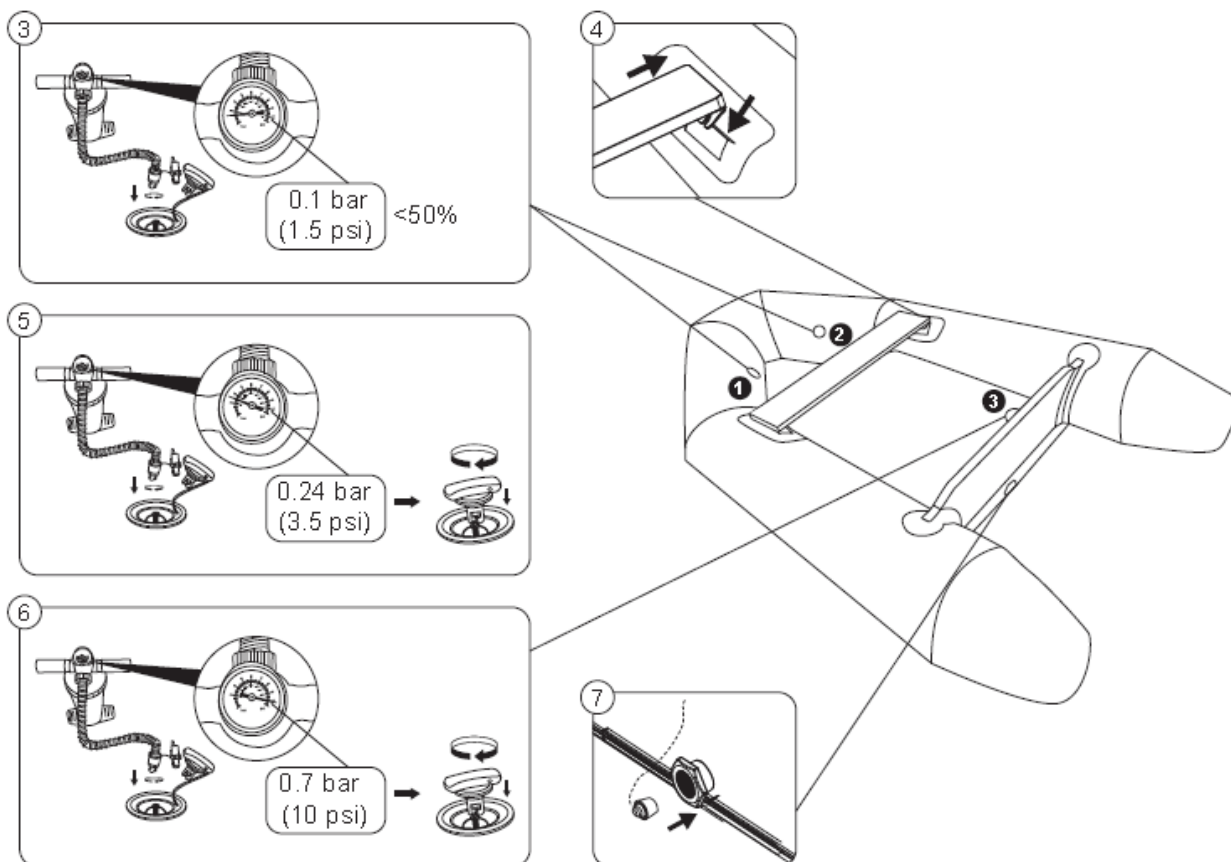


Příručka ke sportovnímu člunu Caspian™



	A	B	C	D	E	F
65046	x1	x1	x1	x1	x1	x1





PŘÍRUČKA PRO MAJITELE

Uchovejte tyto pokyny – před použitím si je pozorně přečtěte.

Dodržujte všechny bezpečnostní a provozní pokyny. Nedodržení těchto pokynů by mohlo vést k převrácení nebo výbuchu loďky a následnému zranění nebo usmrcení.

DŮLEŽITÉ BEZPEČNOSTNÍ POKYNY – VAROVÁNÍ

- Před každým použitím pečlivě zkontrolujte všechny části loďky včetně vzduchových komor, provazů pro bezpečné uchopení, vesel a vzduchových ventilů; vše musí být v dobrém stavu a řádně upevněno. Pokud naleznete závadu, přestaňte výrobek používat a opravte jej.

- Počet cestujících a hmotnost nákladu nesmí v žádném případě překročit stanovenou nosnost. Informace o počtu cestujících a hmotnosti nákladu pro vaši loďku naleznete v části Technické parametry v této příručce (Popis výrobku). Příliš těžký náklad může způsobit převrácení a utonutí.
- Nafukujte vzduchové komory v číslovaném pořadí na jmenovitý tlak uvedený na loďce, jinak by mohlo dojít k přefouknutí a/nebo výbuchu loďky. Překročení údajů uvedených na štítku s nosností může vést k poškození plavidla, převrácení a utonutí.
- Udržujte loďku vyváženou. Nerovnoměrné rozmístění osob nebo zátěže v loďce může vést k převrácení loďky a utonutí.
- **DÁVEJTE POZOR NA POBŘEŽNÍ VĚTRY A PROUDY.**
- Nenechávejte loďku dlouho ležet na slunci, protože vysoké teploty mohou způsobit rozpínání vzduchu, což může vést k neopravitelnému poškození.
- Nikdy nepřevážte loďku v nafouknutém stavu na vozidle. Mějte na paměti možné škodlivé účinky kapalin jako je kyselina z baterií, olej nebo benzín. Tyto kapaliny by mohly poškodit loďku.
- Varování! Pokud se nacházíte v hluboké vodě, nastupujte přes záď loďky pomocí bezpečnostního lana nebo bezpečnostního madla. Vždy se okamžitě přidržeť jakékoliv části lana nebo madla na přídi nebo zádi, zvolte sníženou polohu a zachovejte klid.

TECHNICKÉ BEZPEČNOSTNÍ POKYNY

- Nepřekračujte maximální doporučený počet osob. Bez ohledu na počet osob na palubě nesmí celková hmotnost osob a vybavení překročit maximální doporučenou nosnost. Vždy používejte určená sedadla/místa k sezení.
- Při nakládání loďky nikdy nepřekračujte maximální doporučenou nosnost. Loďku vždy nakládejte pozorně a vhodně rozložte zátěž tak, aby byla zachována navržená vodoryska (v přibližně vodorovné poloze). Neumísťujte těžké předměty nahoru.
- Maximální doporučená nosnost zahrnuje všechny osoby na palubě, všechnu jejich výbavu a majetek, jakékoli vybavení, které není zahrnuto v hmotnosti prázdného plavidla, náklad (pokud jej převážíte) a všechny spotřební tekutiny (vodu, palivo atd.).
- Záchranná zařízení, jako jsou záchranné vesty a bóje, je třeba vždy předem zkontrolovat a vždy je používat.
- Pro případ vniknutí vody do člunu musí být na palubě vždy vědro, naběračka na vylévání vody a vzduchové čerpadlo.
- Při pohybu člunu musí všichni cestující sedět, aby nepřepadli přes palubu.
- Používejte loďku v chráněných pobřežních zónách do vzdálenosti až 300 m (984 ft.). Věnujte pozornost přírodním silám jako vítr, přílivové proudy a přílivové vlny.
- Při přistávání u břehu buďte opatrní. Ostré a drsné předměty, jako jsou kameny, beton, mušle, sklo, atd. mohou člun prorazit.
- Pokud při plavbě dojde k proražení jedné komory, může být nutno plně nafouknout druhou komoru, aby se člun nepotopil.
- Aby nedošlo k poškození člunu, nevětečte jej po drsném povrchu.
- Vždy noste záchrannou vestu!
- Je odpovědností majitele/provozovatele mít na palubě alespoň jeden kbelík či nádobu na vylévání vody, která je zajištěna proti náhodné ztrátě.
- Buďte zodpovědní, nezanedbávejte bezpečnostní pravidla, mohlo by to ohrozit váš život a životy ostatních.
- Dodržujte tyto pokyny – předcházejte riziku utonutí, ochrnutí nebo jiného vážného zranění.
- Naučte se jak s člunem zacházet. Dle potřeby si zjistěte informace a/nebo školení od někoho v okolí. Informujte se o místních předpisech a nebezpečích souvisejících s plavbou na člunu a/nebo dalšími aktivitami na vodě.
- Vyobrazení mají pouze ilustrační charakter. Nemusí se shodovat s aktuálním výrobkem. Bez měřítka.

POPIS PRODUKTU

Číslo výrobku	Rozměr	Odporúčaný Prevádzkový tlak	Tlak v podlahové desce	Maximální nosnost	Maximální počet osob	Maximální výkon motoru
65046	2,30 m x 1,30 m x 33 cm (7' 6" x 51" x 13")	0,24 bar (3,5 psi)	0,7 bar (10 psi)	280 kg (617 lb.)	2 dospělí	2,25 kW (3 HP)

POKYNY PRO MONTÁŽ



POTŘEBNÉ SOUČÁSTI A NÁSTROJE

Porovnejte součásti v krabici se součástmi uvedenými v tomto návodu. Ověřte, že součásti zařízení odpovídají modelu, který jste měli v úmyslu zakoupit.

DOPORUČENÍ PRO INSTALACI – VAROVÁNÍ A PŘEHLED

K nafukování loďky nikdy nepoužívejte vysokotlaký vzduch. Vedlo by to k poškození a zrušení platnosti záruky (v příslušných případech).

- Podlahová deska musí být sestavena před tím, než nafouknete trup.
- Používejte pouze schválené pumpy Bestway®.
- Nejprve nafoukněte obě boční komory asi na polovinu objemu, potom nainstalujte lavici a úplně nafoukněte obě strany.
- Při huštění nestůjte na člunu, ani na něj nic nepokládejte.
- Nafukujte komory, dokud nevidíte záhyby na svařovaných švech. Po nafouknutí porovnejte hodnotu na tlakoměru s údaji uvedenými v této příručce. **NEPŘEFUKUJTE.**
- Tlakoměr je určen pouze k nafukování a hodnota, kterou udává, je pouze orientační. Tlakoměr nelze použít jako přesný přístroj.
- Před použitím loďky vždy zkontrolujte tlak nafouknutí. Ujistěte se, že loďka dosáhla správného tlaku uvedeného v této příručce a vytištěného vedle nafukovacího ventilu.
- Před použitím loďky se ujistěte, že jsou vzduchové ventily pevně uzavřené. Nikdy neotvírejte uzávěry vzduchových ventilů, když se loďka používá.
- Pokud vesla právě nepoužíváte, zajistěte je sponami, aby se nepoškodila.



POKYNY PRO SESTAVENÍ

Při instalaci postupujte podle vyobrazení v příručce. Vyobrazení mají pouze ilustrační charakter. Nemusí se shodovat s aktuálním produktem. Bez měřítka.

INSTALACE ZÁVĚSNÉHO MOTORU

- Po nafouknutí člunu a položení na vodu upevněte závěsný motor na držák uprostřed zádi člunu.
- Motor musí být vždy upevněn na příčniku.
- Správná instalace a používání závěsného motoru viz jeho příručka.
- Použití příliš silného motoru může vést k vážnému poranění, úmrtí a k poškození člunu. Nepoužívejte motor s výkonem vyšším než je údaj na člunu.

POKYNY K ZÁPLATĚ PRO OPRAVU

Lepidlo není součástí sady na opravu kvůli přepravním omezením. Silikonové lepidlo lze zakoupit téměř v každém obchodě. Před samotnou opravou si pečlivě přečtěte varovné štítky a striktně dodržujte pokyny uvedené na lepidle:

- Opravované místo důkladně očistěte.
- Vystříhnete záplatu vhodné velikosti.
- Naneste lepidlo pouze na lepenou oblast.
- Pevně namáčkněte záplatu na dané místo a tiskněte ji po dobu 30 sekund.
- Před nafouknutím vyčkejte 1 hodinu

POKYNY PRO DEMONTÁŽ

- Chcete-li vypustit vzduch, otevřete vzduchové ventily tak, že zatlačíte ovládací dřívky a budete je otáčet, dokud ventily nezůstanou otevřené. Všechny komory trupu vypouštějte současně, aby tlak vzduchu klesal rovnoměrně.
- Dlouhodobé vystavení slunci může zkrátit životnost loďky. Po použití nenechávejte loďku na přímém slunci déle než 1 hodinu.

ÚDRŽBA A SKLADOVÁNÍ

- V případě, že ventily netěsní, utáhněte je klíčem.
- Vyjměte vesla z příchyttek a demontujte sedadla.
- Před uskladněním je zapotřebí vypustit všechny zbytkový vzduch uvnitř komor. Přeložte loďku zepředu dozadu a tím z ní vytlačte další vzduch.
- Pečlivě omyjte loďku slabým roztokem mýdlové vody. Nepoužívejte aceton ani kyselý a/nebo zásaditý roztok.
- Na jemné ořtení všech povrchů použijte hadřík. Nesušte výrobek na přímém slunci. Nesušte jej elektrickými vysoušeči. Došlo by k poškození loďky a zkrácení její životnosti.
- Skladujte mimo dosah dětí na suchém místě při teplotě vyšší než 15 °C/59 °F.