

Bestway®

www.bestwaycorp.com

43009

©2025 Bestway Inflatables & Material Corp.

All rights reserved / Tous droits réservés / Todos los derechos reservados / Alle Rechte vorbehalten / Tutti i diritti riservati

Trademarks used in some countries under license from / Marques déposées utilisées dans certains pays sous licence de / Marcas comerciales

utilizadas en algunos países bajo licencia de / Marken, abweichend in bestimmten Ländern unter Lizenz von / I marchi commerciali sono utilizzati in

alcuni paesi su licenza **Bestway Inflatables & Material Corp.**

Manufactured by / Fabriqué par / Fabricado por / Produziert von / Prodotto da **Bestway Inflatables & Material Corp., No. 208 Jin Yuan Wu Road, Shanghai, 201812, China.**

Exported by / Exporté par / Exportado por / Exportiert von / Esportato da **Bestway (Hong Kong) International Ltd./Bestway Enterprise Company Limited, Suite 713, 7/Floor, East Wing, Tsim Sha Tsui Centre, 66 Mody Road, Kowloon, Hong Kong.**

Manufactured for, distributed and represented in the European Union by / Fabriqué pour, distribué et représenté dans l'Union européenne par /

Fabricado, distribuido y representado en la Unión Europea por / Hergestellt für Vertrieb sowie Vertretung innerhalb der Europäischen Union durch /

Fabbricato per conto di, distribuito e rappresentato nell'Unione Europea da **Bestway Europe S.p.a., Via Resistenza, 5,**

20098 San Giuliano Milanese (Milano), Italy.

Represented in United Kingdom by **Bestway Corp UK Ltd, 8 Wentworth Road, Heathfield Industrial Estate, Newton Abbot, Devon, TQ12 6TL.**

Represented in Latin America by / Représenté en Amérique latine par / Representado en Latinoamérica por / Representado na América Latina por

Bestway Central & South America Ltda, Salar Ascotan 1282, Parque Enea, Pudahuel, Santiago, Chile.

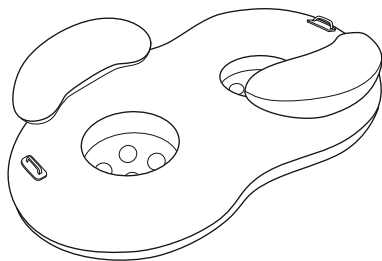
Represented in Australia & New Zealand by **Bestway Australia Pty Ltd, Unit 2/98-104 Carnarvon St Silverwater, NSW 2128, Australia.**

(Tel: Australia: (+61) 2 9037 1388; New Zealand: 6498 877 162).

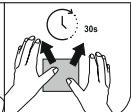
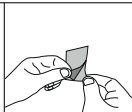
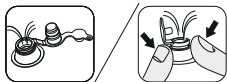
Represented in North America by / Représenté en Amérique du Nord par / Representado en Norteamérica por **Bestway (USA) Inc., 3435 S.**

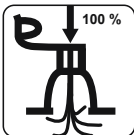
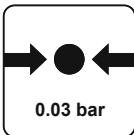
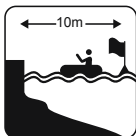
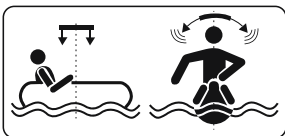
McQueen Road, Chandler, AZ 85286, United States of America.

www.bestwaycorp.com



1.88m x 1.17m / 6'2" x 46"



**(A)****NO PROTECTION AGAINST DROWNING 1****(B)****2****3****(C)****4****5****SWIMMERS ONLY 6****7****8****9****10****11****12****13**

(A) WARNING / ATTENTION / ACHTUNG / AVVERTENZA / WAARSCHUWING / ADVERTENCIA / ADVARSEL / ATENÇÃO / ΠΡΟΕΙΔΟΠΟΙΗΣΗ / ВНИМАНИЕ / UPOZORNĚNÍ / ADVARSEL / VARNING / VAROITUS / UPOZORNENIE / OSTRZEŻENIE / FIGYELMEZTETÉS / BRĪDINĀJUMS / ĮSPĖJIMAS / OPOZORILO / UYARI / AVERTISMENT / ВНИМАНИЕ / UPOZORENJE / HOIATUS / UPOZORENJE / تحذير

(B) PROHIBITION / INTERDICTION / VERBOT / DIVIETI / VERBOD / PROHIBICIÓN / FORBUD / PROIBIDO / ΑΠΑΓΟΡΕΥΣΗ / ЗАПРЕТ / ZÁKAZ / FORBUD / FÖRBUD / KIELTO / ZÁKAZ / ZAKAZ / TILTÁS / AIZLIEGUMS / DRAUDŽIAMA / ZNAKI PREPOVEDI / YASAK / INTERZIS / ВЗАБРАНА / ZABRANJENO / KEELATUD / ZABRANJENO / إنذامی

С MANDATORY / OBLIGATION / NUTZUNGSHINWEISE / OBBLIGATORIO / VERPLICHT / OBLIGATORIO / OBLIGATORISK / OBRIGATORÍO / ΥΠΟΧΡΕΩΤΙΚΟ / ОБЯЗАТЕЛЬНО К ИСПОЛНЕНИЮ / POVINNÉ / OBLIGATORISK / OBLIGATORISKIT / ΡΑΚΟΛΛΙΝΕ / POVINNÉ / NORMA / KÖTELEZŐ / OBLIGĀTS / PRIVALOMA / OBVEZNO / ZORUNLU / OBLIGATORIU / ЗАДЪЛЖИТЕЛНО / OBAVEZNO / KOHUSTUSLIK / OBAVEZNO / الزامي

1 NO PROTECTION AGAINST DROWNING / NE PROTÈGE PAS DE LA NOYADE / KEIN SCHUTZ GEGEN ERTRINKEN / NON PROTEGGE DAL RISCHIO DI ANNEGAMENTO / VOORKOMT GEEN VERDRINKING / NO ES UNA PROTECCIÓN CONTRA EL AHOGAMIENTO / INGEN BESKYTTELSE MOD DRUKNING / NENHUMA PROTEÇÃO CONTRA SUBMERSÃO / ΔΕΝ ΠΡΟΣΤΑΤΕΥΕΙ ΑΠΟ ΠΝΙΓΜΟ / НЕ ЗАЩИЩАЕТ ОТ УТОПЛЕНИЯ / NEJEDNÁ SE O OCHRANU PROTI UTOPENÍ / INGEN BEKSYTTELSE MOT DRUKNING / SKYDDAR INTE MOT DRUNKNING / EI SUOJAA HUKKUMISELTA / ŽIADNA OCHRANA PRED UTOPENIM / ZAGROZENIE UTONIĘCIEM / VÍZBEFÜLLADÁS VESZÉLYE / NAV AIZSARDŽIBA PRET SLIKŠANU / NEAPSaugo NUO NUSKENDIMO / NE ŠČITI PRED UTOPITVJO / BOĞULMAYA KARŞI KORUMA SAĞLAMAZ / NU EXISTĂ PROTECȚIE ÎMPOTRIVA ÎNECULUI / БЕЗ ЗАЩИТА СРЕЩУ УДАВЯНЕ / NE SADRŽI ZAŠTITU PROTIV UTAPLJANJA / SEE POLE UPPIUMIST TÕKESTAV VAHEND / BEZ ZAŠTITE OD DAVLJENJA / ليس هناك حماية من الغرق

2 DO NOT USE IN OFFSHORE WIND / NE PAS UTILISER EN CAS DE VENT DE TERRE / NICHT BEI ABLANDIGEM WIND GEBRAUCHEN / NON UTILIZZARE IN CASO DI VENTO PROVENIENTE DALLA COSTA / NIET GEBRUIKEN BIJ AFLANDIGE WIND / NO USAR CON VIENTO DE TIERRA / UNDLAD BRUG I FRALANDSVIND / NĀO UTILIZE EM MAR ABERTO QUANDO TIVER MUITO VENTO / ΜΗΝ ΤΟ ΧΡΗΣΙΜΟΠΟΙΕΙΤΕ ΑΝ Ο ΑΕΡΑΣ ΦΥΣΑΕΙ ΣΕ ΚΑΤΕΥΘΥΝΣΗ ΑΠΟ ΤΗΝ ΑΚΤΗ ΠΡΟΣ ΤΗ ΘΑΛΑΣΣΑ / НЕ ПОЛЬЗОВАТЬСЯ ПРИ ВЕТРЕ С БЕРЕГА / NEPOUŽÍVATE, POKUD FOUKÁ VÍTR Z PEVNINY NA MOŘE / MÁ IKKE BRUKES I FRALANDSVIND / ANVÄND INTE VID FRÄNLANDSVIND / ἌΛ᾽ Αἰὲτᾶ ρανναλτα ποισπᾶιν ολεβασσα τυουεσσα / NEPOUŽÍVATE V PRÍPADE POBREŽNÉHO VETRA / NIE UŻYWAĆ W PRZYPADKU WYSTĄPIENIA PRZYBRZEŻNEGO PRĄDU WODY / NE HASZNÁLJA PARTI SZÉL ESETÉBEN / NEIZMANTOJIEȚ PIEKRASȚES VĚJĀ / NENAUDOTI, KAI VĖJAS PUČIA NUO KRANTO / PREPOVEDANA UPORABA NA ODPRTEM MORJU V PRIMERU VETRA / RÜZGAR KIYIDAN ESİYORSA KULLANMAYIN / A NU SE UTILIZA ÎN CONDIȚII DE VÂNT DE COASTĂ / НЕ ИСПОЛЗВАЙТЕ ПРИ ВЯТЪР КЪМ МОРЕТО / NE KORISTITI KOD POSTOJANJA VJETRA NA MORU / ÄRGE KASUTAGE RANNAĻĀHEDASES TUULES / NE KORISTITI NA JAKOM VETRU / لا يستخدم في الرياح البحرية

3 DO NOT USE IN OFFSHORE CURRENT / NE PAS UTILISER DANS LES ZONES DE COURANTS / NICHT BEI ABLANDIGER STRÖMUNG GEBRAUCHEN / NON UTILIZZARE IN CASO DI CORRENTE PROVENIENTE DALLA COSTA / NIET GEBRUIKEN BIJ AFLANDIGE STROMING / NO USAR CON CORRIENTE DE TIERRA / UNDLAD BRUG I UDADGÅENDE STRØM / NĀO UTILIZE LA CORRENTEZA DO MAR ABERTO / ΜΗΝ ΤΟ ΧΡΗΣΙΜΟΠΟΙΕΙΤΕ ΣΕ ΡΕΥΜΑΤΑ ΠΕΡΑΝ ΤΗΣ ΑΚΤΗΣ / НЕ ПОЛЬЗОВАТЬСЯ ПРИ ТЕЧЕНИИ ОТ БЕРЕГА / NEPOUŽÍVATE V PROUDECH JDOUCÍCH OD PEVNINY NA MOŘE / MÁ IKKE BRUKES I FRALANDSSTRØM / ANVÄND INTE I STRÖMT VATTEN / ἌΛ᾽ Αἰὲτᾶ ρανναλτα ποισπᾶιν ολεβασσα virtauksessa / NEPOUŽÍVATE V POBREŽNÉM PRŮDE / NIE UŻYWAĆ W PRZYPADKU WYSTĄPIENIA PRZYBRZEŻNEGO PRĄDU WODY / NE HASZNÁLJA PART FELŐLI ÁRAMLAT ESETÉBEN / NEIZMANTOJIEȚ PIEKRASȚES STRAUMĒ / NENAUDOTI, KAI SROVĖS KRYPTIS YRA NUO KRANTO / PREPOVEDANA UPORABA NA ODPRTEM MORJU V PRIMERU VODNIH TOKOV / AKINTI KIYIDAN AÇIĞA DOĞRU İSE KULLANMAYIN / A NU SE UTILIZA ÎN CONDIȚII DE CURENT DE COASTĂ / НЕ ИСПОЛЗВАЙТЕ ПРИ ТЕЧЕНИЕ КЪМ МОРЕТО / NE KORISTITI KOD STRUJANJA ZRAKA NA MORU / ÄRGE KASUTAGE HOOVUSTES / NE KORISTITI NA JAKOJ STRUJI / لا يستخدم في التيارات المائية البحرية

4 REFER TO INSTRUCTION MANUAL/BOOKLET / SE RÉFÉRER AU MANUEL D'INSTRUCTIONS/AU LIVRET / SIEHE GEBRAUCHSANWEISUNG/MERKBLATT / FARE SEMPRE RIFERIMENTO ALLA BROCHURE/MANUALE DI ISTRUZIONI / RAADPLEEG DE INSTRUCTIEHANDLEIDING / CONSULTE EL MANUAL/FOLLETO DE INSTRUCCIONES / SE BRUGERVEJLEDNING/HÆFTE / CONSULTAR O MANUAL DE INSTRUÇÕES/FOLHETO / ΑΝΑΤΡΕΨΕ ΣΤΟ ΕΓΧΕΙΡΙΔΙΟ/ΦΥΛΛΑΔΙΟ ΟΔΗΓΙΩΝ / ОБРАТИТЕСЯ К РУКОВОДСТВУ ПОЛЬЗОВАТЕЛЯ/БУКЛЕТУ / POKYNY NAJDETE V NÁVODU/PŘÍRUČCE / SE BRUKSANVISNINGEN/HÆFTET / HÄNVIKA TILL BRUKSANVISNING/BROSCHYR / KATSO LISÄTIETOJA KÄYTTÖOPPAASTA/KIRJASESTA / POZRITE SI NÁVOD NA OBSLUHU / SPRAWDŹ INSTRUKCJĘ OBSŁUGI/ULOTKĘ / ΤΑΞΕΚΟΖΟΩJON Α ΗΑΣΖΝΑΛΑΤΙ ŪTMUTATÓBÓL/FŪZETBÓL / SKATIET LIETOŠANAS INSTRUKCIJU/BUKLETU / ŽR. NAUDOJIMO INSTRUKCIJA/BUKLETĄ / GLEJTE PRIRUČNIK/KNJIŽICO Z NAVODIL / TALĪMAT KĪLAVUZUNA/KĪTARČĪĢA VAŠVURUN / CONSULTAȚI MANUALUL DE INSTRUCȚIUNI/BROȘURA / НАПРАВЕТЕ СПРАВКА С РЪКОВОДСТВОТО С ИНСТРУКЦИИ/ЛИСТОВКАТА / POGLEDAJTE PRIRUČNIK/KNJIŽICU S UPUTAMA / VAADAKE KASUTUSJUHENDIT / POGLEDAJTE UPUTSTVO/KNJIŽICU ZA UPOTREBU / راجع دليل التعليمات/الكتيب

5 KEEP CHILDREN UNDER SUPERVISION IN THE AQUATIC ENVIRONMENT / SURVEILLEZ LES ENFANTS EN PERMANENCE DANS UN ENVIRONNEMENT AQUATIQUE / KINDER IN DER NÄHE VON GEWÄSSERN UNTER AUFSICHT ZU HALTEN / SORVEGLIARE COSTANTEMENTE I BAMBINI QUANDO SI TROVANO IN ACQUA / HOUD KINDEREN ONDER TOEZICHT IN DE OMGEVING VAN WATER / MANTENG A LOS NIÑOS BAJO SUPERVISIÓN EN EL MEDIO ACUÁTICO / HOLD BØRN UNDER OPSYN I VANDMILJØET / MANTER AS CRIANÇAS SOB VIGILÂNCIA NO MEIO AQUÁTICO / NA ΕΠΙΒΛΕΠΕΤΕ ΤΑ ΠΑΙΔΙΑ ΟΥΣ ΒΡΙΣΚΟΝΤΑΙ ΣΕ ΥΔΑΤΙΝΟ ΠΕΡΙΒΑΛΛΟΝ / В ВОДЕ ДЕТИ ДОЛЖНЫ НАХОДИТЬСЯ ПОД ПРИСМОТРОМ ВЗРОСЛЫХ / VE VODNÍM PROSTŘEDÍ MĚJTE DĚTI POD DOHLEDEM / HOLD BARN UNDER TILSYN NÅR DE ER I VANN / HÅLL BARN UNDER UPSIKT I VATTENMILJÖN / ÄLÄ JÄTÄ LAPSI ILMAN VALVONTAA, KUN LÄHISTÖLLÄ ON VETTÄ / KED SÚ DE TI VO VODE, MAJTE ICH POD DOZOROM / TRZYMAJ DZIECI POD NADZOREM W ŚRODOWISKU WODNYM / NE HAGYJA A GYERMEKEKET A VIZES KÖRNYEZETBEN FELÜGYELET NÉLKÜL / PIESKATIEI BĚRNUS ŮDENS TVUMV / PRIZIŮRĚKITE VAIKUS VANDENS APRINKOJE / OTROKE V VODNEM OKOLJU IMAJTE POD NADZOROM / SU ORTAMINDAYKEN ÇOCUKLARI GÖZETİM ALTINDA TUTUN / ΤΙΝΕΤΙ COPIII SUB SUPRAVEGERE ÎN MEDIUL ACVATIC / ДРЪЖТЕ ДЕЦАТА ПОД НАБЛЮДЕНИЕ В СРЕДА, С НАЛИЧИЕ НА ВОДА / DJECU DRŽITE POD NADZOROM U VODENOM OKRUŽENJU / HOIDKE VEES OLEVALD LAPSI JÄRELEVALVE ALL / DECU DRŽATI POD NADZOROM U VODENOM OKRUŽENJU / يجب إبقاء الأطفال تحت الإشراف في البيئة المائية

6 SWIMMERS ONLY / RÉSERVÉ AUX NAGEURS / NUR FÜR SCHWIMMER / DEVE ESSERE UTILIZZATO ESCLUSIVAMENTE DA PERSONE CHE SANNO NUOTARE / ALLEEN VOOR ZWEMMERS / USAR SOLO SI SABE NADAR / KUN FOR PERSONER, DER KAN SVØMME! / SOMENTE NADADORES / MONO ΚΟΛΥΜΒΗΤΕΣ / ТОЛЬКО ДЛЯ УМЕЮЩИХ ПЛАВАТЬ / ROUZE PRO PLAVCE / KUN SVØMMERE / ENDAST FÖR SIMNING / AINOASTAAN UIMATAITOISILLE / LEN PRE PLAVCOV / TYLKO DLA PLYWAJĄCYCH / CSAK ÚSZÓKNAK / ΤΙΚΑΙ ΠΕΛΔΕΤ ΙΕΜ! / SKIRTA TIK PLAUKIKAMS / SAMO ZA PLAVALCE / SADECE YŪZME BİLENLER İÇİN / NUMAI PENTRU ÎNOTĂTORI / САМО ПЛУВЦИ / SAMO ZA PLIVAČE / KASUTAMISEKS AINULT UJUJATELE / SAMO PLIVAČI / للسباحين فقط

7 THE SUGGESTED AGE OF USER, APPLY ONLY TO CHILDREN ABOVE 14 YEARS OF AGE / ÂGE SUGGÉRÉ DE L'UTILISATEUR : RÉSERVÉ AUX ENFANTS DE PLUS DE 14 ANS / VERWENDING NUR DURCH PERSON AB 14 JAAREN / ETA' CONSIGLIATA: ADULTI E RAGAZZI DI ETA' SUPERIORE AI 14 ANNI / DE AANBEVOLEN LEEFTIJD VAN DE GEBRUIKER, ALLEEN VAN TOEPASSING OP KINDEREN OUDER DAN 14 JAAR / LA EDAD RECOMENDADA DE LOS USUARIOS ES PARA MAYORES DE 14 AÑOS / DEN FORESLÅEDE BRUGERALDER, GÆLDER KUN FOR BØRN OVER 14 ÅR / A IDADE SUGERIDA PARA O UTILIZADOR, APLICÁVEL APENAS A CRIANÇAS COM MAIS DE 14 ANOS DE IDADE / Η ΠΡΟΤΕΙΝΟΜΕΝΗ ΗΛΙΚΙΑ ΧΡΗΣΗΣ, ΙΣΧΥΕΙ ΜΟΝΟ ΓΙΑ ΠΑΙΔΙΑ ΑΝΩ ΤΩΝ 14 ΕΤΩΝ / РЕКОМЕНДУЕМЫЙ ВОЗРАСТ ПОЛЬЗОВАТЕЛЯ, ПРИМЕНЯЕТСЯ ТОЛЬКО К ДЕТЯМ СТАРШЕ 14 ЛЕТ / DOPORUČENÝ VĚK UŽIVATELE, ROUZE PRO DĚTI STARŠÍ 14 LET / FORESLÅTT ALDER PÅ BRUKER, GJELDER KUN FOR BARN OVER 14 ÅR / DEN FÖRESLAGNA ÅLDERN FÖR ANVÄNDAREN, GÄLLER ENDAST BARN ÖVER 14 ÅR / SUOSITELTU KÄYTTÄJÄN IKÄ, KOSKEE VAIN YLI 14-VUOTIAITA LAPSI / ODPORUČANÝ VĚK POUŽIVATELE: URČENÉ LEN PRE DETI STARŠIE AKO 14 ROKOV / SUGEROWANY WIEK UŻYTKOWNIKA, DOTYCZY WYŁĄCZNIE DZIECI POWYŻEJ 14 LAT / A FELHASZNÁLÓ JAVASOLT KORA, KIZÁRÓLAG 14 ÉVNÉL IDŐSEBB GYERMEKEK HASZNÁLHATJÁK / ΙΕΤΕΙCΑΜΑΙS ΛΙΕΤΟΤΑΪΑ VECUMS, ΑΤΤΙΕCΑS ΤΙΚΑΙ UZ BĚRNIEM, KAS VEČAĪ PAR 14 GADIEM / SIŪLOMAS NAUDOTOJU AMŽIUS, TAIKOMAS TIK VYRESNIEMS NEI 14 METŪ VAIKAMS / PRIPOROČENA STAROST UPORABNIKA, VELJA SAMO ZA OTROKE NAD 14 LET / ÖNERİLEN KULLANICI YAŞI, SADECE 14 YAŞ ÜSTÜ ÇOCUKLAR İÇİN GEÇERLİDİR / VÅRSTA RECOMANDATA A UTILIZATORULUI, SE APLICĂ NUMAI COPILOR CU VÅRSTA DE PESTE 14 ANI / ПРЕДЛОЖЕНАТА ВЪЗРАСТ НА ПОТРЕБИТЕЛЯ, ВАЖИ САМО ЗА ДЕЦА НАД 14 ГОДИНИ / PREDLOŽENA DOB KORISNIKA, ODNOSI SE SAMO NA DJECU STARIJU OD 14 GODINA / SOOVITATAV KASUTAJA VANUS KENTIV AINULT ÜLE 14-AASTASTELE LASTELE / PREDLOŽENI UZRASZ KORISNIKA, ODNOSI SE SAMO ZA DECU STARIJU OD 14 GODINA / العمر المقترح للمستخدم، ينطبق فقط على الأطفال فوق سن 14 عامًا

8 NUMBER OF USERS, 2 ADULTS / NOMBRE D'UTILISATEURS, 2 ADULTES / ANZAHL DER BENUTZER, 2 ERWACHSENE / NUMERO DI UTILIZZATORI: 2 ADULTI / AANTAL GEBRUIKERS, 2 VOLWASSENEN / NÚMERO DE USUARIOS, 2 ADULTO / ANTAL BRUGERE 2 VOKSNE / NÚMERO DE UTILIZADORES, 2 ADULTOS / ΑΡΙΘΜΟΣ ΧΡΗΣΤΩΝ, 2 ΕΝΗΛΙΚΕΣ / КОЛИЧЕСТВО ПАССАЖИРОВ - 2 ВЗРОСЛЫХ / РОČET UŽIVATELŮ, 2 DOSPĚLÉ OSOBY / ANTALL BRUKERE, 2 VOKSNE / ANTAL ANVÄNDARE - 2 VUXEN / KÄYTTÄJIEN MÄÄRÄ, 2 AIKUISTA / POČET POUŽIVATELŮV, 2 DOSPELÁ OSOBA / LICZBA UŻYTKOWNIKÓW: 2 OSOBY DOROSŁE / FELHASZNÁLÓK SZÁMA: 2 FELNŐTT / LIETOTĀJU SKAITS, 2 PIEAUGŠIE / NAUDOTOJU SKAICIUS, 2 SUAUGĒ ASMENYS / ŠTEVILO UPORABNIKOV, 2 ODRASLA OSEBA / KULLANICIS SAYISI, 2 YETİŞKİN / NUMÄR DE UTILIZATORI, 2 ADULTI / БРОЈ НА ПОТРЕБИТЕЛИ, 2 ВЪЗРАСТНИ / BROJ KORISNIKA, 2 ODRASLE OSOBE / KASUTAJATE ARV: 2 TÄISKASVANUT / BROJ KORISNIKA 2 ODRASLI / عدد المستخدمين، 2 بالغين

9 MAXIMUM LOAD CAPACITY 200 KG / CHARGE MAXIMALE 200 KG / HÖCHSTE BELADUNG 200 KG / PESO MASSIMO SUPPORTATO: 200 KG / MAX. LAST 200 KG / CAPACIDADE DE CARGA MÁX. 200 KG / MAKS. LASTEVEENE 200 KG / CAPACIDADE MÁXIMA: 200 KG / ΜΕΓΙΣΤΗ ΙΚΑΝΟΤΗΤΑ ΦΟΡΤΙΟΥ 200 ΚΙΛΑ / МАКСИМАЛЬНАЯ ГРУЗОПОДЪЕМНОСТЬ - 200 КГ / MAXIMÁLNÍ ZATÍŽENÍ 200 KG / MAKS. LASTEKAPASITET 200 KG / MAXIMAL BELASTING: 200 KG / SUURIN SALLITTU KUORMITUS 200 KG / MAX. NOSNOST 200 KG / MAX. DOPUSZCZALNE OBCIĄŻENIE 200 KG / MAX. TERHELHETŐSÉG 200 KG / MAKSIM L KRAVAS IETILPĪBA 200 KG / MAKS. ĪSLAIKOMAS SVORIS 200 KG / NAJVEČJA OBREMNITEV 200 KG / MAKSIMUM YÜK KAPASİTESİ 200 KG / CAPACITATE SARCINĂ MAX. 200 KG / MAKS. ΚΑΠΑCITET HA HATOBAPBAHE 200 KG / MAKSIMALNA NOSIVOST 200 KG / MAX KANDEVŌIME 200 KG / MAKS. NOSIVOST 200KG / الحد الأقصى المحملة القوسى 200 كجم

10 FULLY INFLATE ALL AIR CHAMBERS / GONFLER TOILETAMENTE TOUTES LES CHAMBRES À AIR / ALLE LUFTKAMMERN VOLLSTÄNDIG AUFBLASEN / GONFIARE COMPLETAMENTE TUTTE LE CAMERE D'ARIA / BLAAS ALLE LUCHTKAMERS VOLLEDIG OP / HINCHE COMPLETAMENTE TODAS LAS CÁMARAS DE AIRE / PUMP ALLE LUFTKAMRE HELT OP / ENCHA VEM COM AR TODAS AS PARTES / ΦΟΥΣΚΩΣΤΕ ΠΛΗΡΩΣ ΟΛΟΥΣ ΤΟΥΣ ΑΕΡΟΦΛΑΜΟΥΣ / ПОЛНОСТЬЮ НАДУВАЙТЕ ВОЗДУШНЫЕ КАМЕРЫ / НАФУКНĚТЕ ВСĚCHNY KOMORY NAPLNO / BLÁS OPP ALLE LUFTKAMRE / BLÁS UPĚ ALLA LUFTKAMMARE HELT / TÄYTÄ KOKONAAN KAIKKI ILMAKAMMIOT / VŠETKY VZDUCHOVĚ KOMORY NAPLNO NAFÚKAJTE / WSZYŚTKIE KOMORY POWIETRZA ZAWSZE POMPJU DO PEŁNA / FÚJJA FEL TELJESEN AZ ÖSSZES LÉGKAMRÁT / PILNĚBĚ PĚPIŤIET VISUS GAISA NODALĪJUMUS / PILNĀI PRIPŪSKITE VISAS ORU KAMERAS / V CELOTI NAPIHNITE VSE ZRAČNE KOMORE / BŪTŪN HAVA BŖLMELERİNİ TAMAMEN ŐĖİRİN / UMFLAŤI COMPLET TOATE CAMERELE DE AER / НАПОМПАЙТЕ НАПЪЛНО ВЪЗДУШНИТЕ КАМЕРИ / ISPUNITI U CIJELOSTI ZRAKOM SVE ZRAČNE KOMORICE / PUMBAKE TĀIS KŖIK ŖHUKAMBRID / POTPUNO NADUVAJTE SVE ZRAČNE KOMORE / احرص على ملء جميع الغرف الهوائية

11 DESIGN WORKING PRESSURE: 0.03 BAR / PRESSION THÉORIQUE DE FONCTIONNEMENT: 0.03 BAR / ZULÄSSIGER BETRIEBSDRUCK: 0.03 BAR / PRESSIONE DI ESERCIZIO PREVISTA: 0.03 BAR / ONTWERPDRUK: 0.03 BAR / PRESIÓN MÁXIMA: 0.03 BAR / KONSTRUKTIONSDRIFTSTRYK: 0,03 BAR / PRESSÃO MÁXIMA DE FUNCIONAMENTO: 0.03 BAR / ΠΡΟΤΕΙΝΟΜΕΝΗ ΠΙΕΣΗ ΛΕΙΤΟΥΡΓΙΑΣ: 0.03 BAR / РАСЧЕТНОЕ РАБОЧЕЕ ДАВЛЕНИЕ: 0.03 BAR / PROJEKTOVANÝ PROVOZNÍ TLAK 0,03 BAR / DESIGNARBEIDSTRYKK: 0,03 BAR / KONSTRUKTIONSTRYCK: 0.03 BAR / SUOSITELTU KÄYTTÖPAINA: 0,03 BAR / NAPROJEKTOVANÝ PRACOVNÝ TLAK: 0,03 BAROV / ZNAMIONOWE CIŚNIENIE ROBOCZE: 0.03 BAR / NĚVLEGES ŪZEMI NYOMÁS: 0.03 BAR / DIZAINA DARBA SPIEDIENS: 0,03 BĀRI / PROJEKTINIS DARBINIS SLĖGIS: 0,03 bar / OPTIMALNI DELOVNI TLAK: 0,03 BAR / MAKSIMUM BASING: 0,03 BAR / PRESIUNE NOMINALĂ A DESIGNULUI: 0,03 BARI / РАБОТНО НАПЯГАHE ПО ПРОЕКТ: 0.03 BAR / OPTIMALAN PRITISAK: 0,03 BARA / ETTENĀHTUD ŖHURŖHK: 0,03 BAR / RADNI PRITISAK: 0,03 bara / بار / 0.03 : اضبط ضغط التشغيل

12 SAFE DISTANCE TO SHORE 10M / DISTANCE DE SÉCURITÉ PAR RAPPORT AU RIVAGE 10M / SICHERE ENTFERNUNG ZUM UFER: 10M / DISTANZA DI SICUREZZA: STARE AD ALMENO 10 METRI DALLA RIVA / VEILIGE AFSTAND VAN DE RAND 10M / DISTANCIA DE SEGURIDAD, 10M DE LA ORILLA / SIKKER AFSTAND TIL KYSTEN 10 METER / DISTANCIA DE SEGURANCA, 10M DA COSTA / ΑΣΦΑΛΗΣ ΑΠΟΣΤΑΣΗ ΕΩΣ 10μ. ΑΠΟ ΤΗΝ ΑΚΤΗ / БЕЗОПАСНОЕ РАССТОЯНИЕ - 10М ОТ БЕРЕГА / BEZPEČNÁ VZDALENOST OD BREHU 10M / TRYGG AVSTAND TIL LAND 10M / SĀKERT AVSTĀND FRĀN STRANDEN: 10M / TURVALLINEN ETĀISSYYS RANNALLE 10M / BEZPEČNĀ VZDALENOST OD BREHU JE 10M / BEZPIECZNA ODLEGŁOŚĆ, 10M OD BRZEGU / BIZTONSĀGOS TĀVOLSĀG, 10M A PARTTŖL / DROŚS ATTĀLUMS LĪDZ KRĀSTAM 10M / SAUGUS ATSTUMAS NUO KRANTŖ: 10M / VARNOSTNA RAZDALJA OD OBALE 10M / KIYIYA OLAN EMNIYET MESAFESİ 10M / DISTANŤĀ SIGURĀ FAŤĀ DE COASTĀ 10M / БЕЗОПАСНО РАЗСТОЯНИЕ ДО БЕРЕГА 10M / SIGURNA UDALJENOST OD OBALE IZNOSI 10M / OHUTU KAUGUS RANNAST 10M / SIGURNA UDALJENOST OD OBALE 10M / م / مسافة آمنة من الساحل

13 DEVICE REQUIRES BALANCING / L'ARTICLE NÉCESSITE UNE RECHERCHE D'ÉQUILIBRE / GERĀT ERFORDEBT BALANCERING / IL DISPOSITIVO DEVE ESSERE IN EQUILIBRIO / INRICHTING DIE EVENWICHT VEREIST / EL USO DE ESTE PRODUCTO REQUIERE EQUILIBRIO / REDSKABET KRĀEVER BALANCERING / O MECANISMO EXIGE EQUILIBRIO / TO ΠΡŖΟΙΝ ΑΠΑΙΤΕΙ ΙΣΟΡΡΟΠΗΣΗ / ΤΡΕΒΕΥΕΤΕ ΣΟΒΛΟΔĀΤΕ ΡΑΒΝΟΒΕCIE / JE NUTNĚ ZACHOVAT ROVNŖVĀHU / INNRETNING KREVER BALANSE / PRODUKTEN KRĀEVER KORREKT BALANS / LAITE VAATII TASAPAINOTUSTA / ZARIADENIE VYŽADUJE BALANSOVANIE / SPRZĚT WYMAGA BALANSOWANIA / AZ ŪSZŖ ESZKŖZ EGYSNŪLYOZĀST IGĚNYEL / IERŖEJI IR NĚPIECIESĀMA BALANSĖŠANA / REIKIA BALANSUOTI / IZDELEK ZAHTEVA VZDRŽEVANJE RAVNOTEŽJA / CĪHĀZ DENGEDE OLMALDIR / DISPOZITIVUL NECESITĀ ECHILIBRAREA / УСТРОЙСТВОТО СЕ НУЖДАЕ ОТ БАЛАНСИРАHE / NAPRAVA ZAHTEVA ODRŽAVANJE RAVNOTEŽE / SEADE NŖUAB TASAKAALUSTAMIST / SPRAVA ZAHTEVA BALANSIRANJE / جهاز يتطلب التوازن

OWNER'S MANUAL

MANUEL DE L'UTILISATEUR

WARNING

Non-compliance with these operating instructions may expose you to serious danger.

- **ATTENTION! NO PROTECTION AGAINST DROWNING!**
- **SWIMMERS ONLY!**
- Evenly distribute loads when use the product. Tipping and drowning may occur with uneven distribution of loads.

SAVE THESE INSTRUCTIONS

TECHNICAL SAFETY INSTRUCTIONS

Read the manual and follow the instructions. For your own safety, always heed the advice and warnings in these instructions.

Only use the product in the places and conditions for which it is intended.

- Passenger numbers and load weight shall by no means exceed passenger number and maximum weight capacity in the specifications.
- This product should not be used as life saving device.
- Before every use, carefully inspect all product components, to ensure everything is in good condition and tightly secured.
- Be careful when landing on the ground. Sharp or rough objects (such as rocks, cement, shells, glass, etc.) may puncture the product.

NOTE: Drawing for illustration purposes only. May not reflect actual product. Not to scale.

INFLATION AND ASSEMBLY

- Before using the product, carefully check if there are any leaks or broken parts. Open valve and inflate with the air pump (not include) to design working pressure on the product.
- Fill the air chambers until most of the wrinkles are gone and it feels firm to touch but NOT hard.
- Do not over-inflate the product. Do not use an air compressor.
- Under and over-inflation of the product will result in safety hazards. It is better to check the pressure of the product each time before using.
- Be sure to close and press in the safety valves after inflation.

NOTE: Never stand on or rest objects on the product during inflation. Always check product for leaks before use.

MAINTENANCE AND STORAGE

1. After use, use a damp cloth to gently clean all surfaces.

NOTE: Never use solvents or other chemicals that may damage the product.

2. Store in a dry place, with a temperature higher than 15°C/59°F, out of reach of children.

ATTENTION

Le fait de ne pas suivre ces instructions de fonctionnement pourrait vous exposer à de graves risques.

• **ATTENTION ! AUCUNE PROTECTION CONTRE LA NOYADE !**

• **NAGEURS UNIQUEMENT !**

• Distribuez uniformément les charges lors de l'utilisation du produit. Une distribution inégale des charges peut entraîner unbasculément et la noyade.

CONSERVEZ CES INSTRUCTIONS

INSTRUCTIONS TECHNIQUES DE SÉCURITÉ

Lisez le manuel et suivez les instructions. Pour votre propre sécurité, tenez toujours compte des conseils et des avertissements contenus dans ces consignes de sécurité.

Utilisez le produit uniquement dans les lieux et les conditions pour lesquelles il a été conçu.

- Le nombre de passagers et le poids du chargement ne doivent en aucun cas dépasser le nombre de passagers et la capacité de poids maximale indiqués dans les spécifications.
- Il ne faut pas utiliser ce produit comme dispositif de secours.
- Avant chaque utilisation, inspectez soigneusement tous les composants du produit pour vous assurer que tout est en bon état et bien fixé.
- Faites attention lorsque vous posez le produit sur le sol. Des objets pointus ou rugueux (tels que des pierres, du ciment, des coquillages, du verre, etc.) peuvent percer le produit.

REMARQUE : Dessin à des fins d'illustration uniquement. Ils sont susceptibles de ne pas refléter le produit réel. Pas à l'échelle.

GONFLAGE ET MONTAGE

- Avant d'utiliser le produit, contrôlez soigneusement qu'il n'y ait ni fuite ni partie cassée. Ouvrez la soupape et gonflez avec la pompe à air (elle n'est pas fournie avec) jusqu'à la pression de service théorique indiquée sur le produit.
 - Remplir les chambres à air jusqu'à ce que la plupart des plis aient disparu et que le produit soit ferme au toucher, mais PAS dur.
 - Ne gonflez pas trop le produit. N'utilisez pas de compresseur d'air.
 - Le sous-gonflage et le sur-gonflage du produit entraînent des risques pour la sécurité. Il est préférable de vérifier la pression du produit avant chaque utilisation.
 - Veillez à fermer et à enfoncer les soupapes de sécurité après le gonflage.
- REMARQUE : Ne jamais se tenir debout ou poser des objets sur le produit pendant le gonflage. Vérifiez toujours l'absence de fuites avant d'utiliser le produit.**

ENTRETIEN ET RANGEMENT

1. Après l'utilisation, utilisez un chiffon humide pour nettoyer délicatement toutes les surfaces.
REMARQUE : N'utilisez jamais de solvants ou d'autres produits chimiques qui pourraient endommager le produit.
2. Conserver dans un endroit sec, à une température supérieure à 15 °C, hors de portée des enfants.

GEBRAUCHSANWEISUNG

ACHTUNG

Eine Nichtbeachtung dieser Gebrauchsanweisung stellt ein Sicherheitsrisiko dar.

- **ACHTUNG! BIETEN KEINEN SCHUTZ VOR DEM ERTRINKEN!**
- **EINE BENUTZUNG DURCH NICHTSCHWIMMER IST UNTERSAGT!**
- Achten Sie auf eine gleichmäßige Verteilung des Gewichts.

BEWAHREN SIE DIESE GEBRAUCHSANWEISUNG SORGFÄLTIG AUF

TECHNISCHE SICHERHEITSHINWEISE

Bitte machen Sie sich mit der Gebrauchsanweisung vertraut und befolgen Sie alle dort genannten Sicherheitshinweise.

Verwenden Sie das Produkt ausschließlich in den dafür vorgesehen Bereichen sowie unter den entsprechenden Bedingungen.

- Überschreiten Sie auf keinen Fall die in den Spezifikationen angegebene maximale Personenanzahl sowie die Belastbarkeit.
- Dieses Produkt sollte nicht als Rettungsgerät verwendet werden.
- Überprüfen Sie vor jedem Gebrauch sämtliche Komponenten auf ihre Funktionstüchtigkeit.
- Scharfe oder raue Gegenstände (wie Steine, Zement, Muscheln, Glas usw.) können das Produkt beschädigen.

BITTE BEACHTEN: Die Abbildungen dienen lediglich zur Veranschaulichung und spiegeln möglicherweise nicht das tatsächliche Produkt wider. Nicht maßstabsgetreu.

AUFPUMPEN

- Überprüfen Sie das Produkt vor der Benutzung auf Lecks oder Beschädigungen. Anschließend öffnen Sie das Ventil und pumpen Sie es mit einer Luftpumpe (nicht enthalten) auf.
- Pumpen Sie die Luftkammern auf, bis die meisten Falten geglättet sind und das Material straff, jedoch nicht hart ist.
- Bitte pumpen Sie das Produkt nicht übermäßig auf. Verwenden Sie zudem keinen Luftkompressor oder eine Hochdruckpumpe.
- Ein zu geringes oder starkes Aufpumpen des Produkts stellt ein Sicherheitsrisiko dar.
- Achten Sie darauf, die Sicherheitsventile nach dem Aufpumpen zu schließen und einzudrücken.

BITTE BEACHTEN: Stellen Sie sich während des Aufpumpvorgangs nicht auf das Produkt und legen Sie keine Gegenstände darauf ab. Prüfen Sie das Produkt vor dem Gebrauch immer auf Dichtheit.

PFLEGE UND LAGERUNG

1. Nach der Verwendung des Produktes können alle Oberflächen vorsichtig mit einem feuchten Tuch gereinigt werden.

BITTE BEACHTEN: Verwenden Sie niemals Lösungsmittel oder andere Chemikalien, welche das Produkt beschädigen könnten.

2. Das Produkt muss an einem trockenen Ort bei einer Umgebungstemperatur über 15 °C sowie außerhalb der Reichweite von Kindern aufbewahrt werden.

MANUALE D'USO

AVVERTENZA

Il mancato rispetto delle istruzioni fornite può comportare rischi anche gravi.

- **ATTENZIONE! IL PRODOTTO NON PROTEGGE DALL'ANNEGAMENTO!**
 - **IL PRODOTTO DEVE ESSERE UTILIZZATO SOLO DA CHI SA NUOTARE!**
 - Distribuire uniformemente il peso quando si utilizza il prodotto. La distribuzione non uniforme del peso può causare ribaltamenti o l'annegamento.
- CONSERVARE QUESTE ISTRUZIONI**

ISTRUZIONI TECNICHE DI SICUREZZA

Leggere attentamente e attenersi a tutte le istruzioni nel presente manuale, che include avvertenze e consigli a tutela della sicurezza degli utenti. Utilizzare il prodotto esclusivamente nei luoghi e nelle condizioni previste.

- Il numero di passeggeri e il carico non devono in nessun caso superare il numero di passeggeri e la portata massima prevista dalle specifiche tecniche.
- Questo prodotto non è un dispositivo di salvataggio e non dovrebbe essere usato come tale.
- Ispezionare attentamente tutti i componenti del prodotto prima di ogni utilizzo, accertandosi che risultino in buone condizioni e ben fissati.
- Prestare attenzione in fase di approdo. Oggetti aguzzi o dalla superficie ruvida (come rocce, cemento, conchiglie, vetro, ecc.) potrebbero perforare il prodotto.

NOTA: le immagini sono a solo scopo illustrativo e potrebbero non riflettere il prodotto originale. Non in scala.

GONFIAGGIO E MONTAGGIO

- Prima di utilizzare il prodotto, controllare attentamente che non vi siano parti danneggiate/forate. Aprire la valvola di sicurezza e gonfiare a mezzo pompa ad aria (non inclusa) alla corretta pressione indicata sul prodotto.
 - Riempire le camere d'aria fino quando la maggior parte delle grinze non sarà scomparsa e la sensazione al tatto è di compattezza, ma NON di durezza.
 - Non gonfiare eccessivamente il prodotto. Non utilizzare compressori.
 - Una pressione interna eccessiva o insufficiente comporta rischi per la sicurezza; si consiglia di controllare prima la pressione ogni volta che si intende usare il prodotto.
 - A gonfiaggio ultimato, assicurarsi di chiudere bene le valvole premendo verso il basso per farle rientrare.
- NOTA:** Non salire o appoggiare oggetti sul prodotto in fase di gonfiaggio. Controllare sempre che non siano presenti perdite d'aria prima di utilizzare il prodotto.

MANUTENZIONE E CONSERVAZIONE

1. Al termine dell'utilizzo, pulire delicatamente tutte le superfici con un panno umido.
NOTA: Non usare mai solventi o altre sostanze che possano danneggiare i materiali.
2. Conservare in luogo asciutto a una temperatura superiore a 15°C/59°F, lontano dalla portata dei bambini.

WAARSCHUWING

Doet u dit niet, dan kunt u ernstig gevaar lopen.
OPGELET! BIEDT GEEN BESCHERMING TEGEN VERDRINKING!
• **ALLEN VOOR ZWEMMERS!**
• Verdeel de lading gelijkmatig wanneer u het product gebruikt. Een ongelijkmatige verdeling van de lading kan leiden tot omslaan en verdrinking.
BewaAR DEZE INSTRUCTIES

TECHNISCHE VEILIGHEIDSinSTRUCTIES

Lees de handleiding en volg de instructies. Neem voor uw eigen veiligheid altijd de adviezen en waarschuwingen in deze instructies in acht. Gebruik het product alleen op de plaatsen en op de manier die voorbestemd zijn.
• Gebruikersaantal en totaal gewicht mag nooit het maximale gebruikersaantal of laadvermogen in de specificaties overschrijden.
• Dit product mag niet als levensreddend middel gebruikt worden.
• Inspecteer voor elk gebruik alle componenten van het product grondig om te verzekeren dat alles in goede staat is en goed is vastgemaakt.
• Wees voorzichtig wanneer het product met de grond in aanraking komt. Scherpe of ruwe objecten (zoals stenen, cement, schelpen, glas etc.) kunnen het product doorboren.
LET OP: Tekeningen zijn enkel ter illustratie. Ze geven mogelijk niet het werkelijke product weer. Niet op schaal.

OPPOMPEN EN MONTAGE

• Controleer zorgvuldig vóór u het product gebruikt of er lekken of kapotte onderdelen zijn. Open het ventiel en blaas het product op met de luchtpomp (niet inbegrepen) tot de bedrijfsdruk die staat aangegeven op het product.
• Vul de luchtkamers tot de meeste kreukels weg zijn en het stevig maar NIET hard aanvoelt.
• Blaas het product niet te hard op. Gebruik geen luchtcompressor.
• Het product te zacht of te hard oppompen kan leiden tot veiligheidsrisico's. Het is beter om altijd de druk van het product voor elk gebruik na te kijken.
• Controleer dat de veiligheidsventielen na het oppompen gesloten en ingedrukt zijn.
LET OP: Sta tijdens het opblazen nooit op het product, en zet er nooit voorwerpen op. Controleer het product altijd op lekken vóór gebruik.

ONDERHOUD EN OPBERGING

1. Gebruik na gebruik een vochtige doek om alle oppervlakken schoon te vegen.
LET OP: Gebruik nooit oplosmiddelen of andere chemicaliën die het product kunnen beschadigen.
2. Berg het op een droge plaats op, met een temperatuur warmer dan 15°C/59°F, buiten bereik van kinderen houden.

ADVERTENCIA

No seguir las instrucciones puede hacer que quede expuesto a graves daños.
• **¡PRECAUCIÓN! ¡NO ES UN SALVAVIDAS!**
• **¡USAR SOLO SI SABE NADAR!**
• Distribuya el peso de manera uniforme al usar el producto, ya que no hacerlo podría causar vuelcos y ahogamientos.
CONSERVE ESTAS INSTRUCCIONES

INSTRUCCIONES TÉCNICAS DE SEGURIDAD

Lea el manual y siga las instrucciones. Por su seguridad, respete en todo momento las advertencias e indicaciones de este manual.
Use el producto solo en los lugares y condiciones para las que ha sido diseñado.
• El número de usuarios y el peso de la carga no deberán superar en ningún caso el número de usuarios y la capacidad máxima de peso especificados en las características técnicas.
• Este producto no es un salvavidas.
• Antes de cada uso, revise con atención todas las partes del producto para comprobar que todo está en buen estado y bien fijado.
• Tenga cuidado al depositar el producto en el suelo. Los objetos afilados o duros (como piedras, cemento, conchas, vidrio, etc.) pueden perforar el producto.
NOTA: Dibujo a título ilustrativo. Puede no reflejar el producto real. No está a escala.

INFLADO Y MONTAJE

• Antes de usar el producto, compruebe si tiene alguna fuga o parte rota. Abra la válvula e infle con una bomba de aire (no incluida) hasta conseguir la presión idónea para el producto.
• Llene las cámaras de aire hasta que desaparezcan la mayoría de las arrugas y se note firme al tacto, pero NO rígido.
• No infle el producto en exceso. No utilice un inflador.
• Un inflado tanto excesivo como insuficiente del producto puede suponer un riesgo para la seguridad. Conviene comprobar la presión del producto antes de cada uso.
• Asegúrese de cerrar y presionar las válvulas de seguridad después del inflado.
NOTA: No se ponga de pie ni apoye objetos sobre el producto durante el inflado. Compruebe siempre si el producto presenta fugas antes de utilizarlo

MANTENIMIENTO Y ALMACENAMIENTO

1. Después de cada uso, utilice un paño húmedo para limpiar con cuidado la superficie.
NOTA: No use disolventes ni demás productos químicos que puedan dañar el producto.
2. Almacenar en un lugar seco, a una temperatura superior a 15°C/59°F y fuera del alcance de los niños.

BRUGERVEJLEDNING

ADVARSEL

Manglende overholdelse af denne vejledning kan udsætte dig for alvorlig fare.

- **FORSIGTIG! INGEN BESKYTTELSE MOD DRUKNING!**
- **KUN FOR PERSONER, DER KAN SVØMME!!**
- Fordel belastningen jævnt, når produktet anvendes. Kæntning og risiko for drukning kan opstå med skæv fordeling af vægten.

GEM DENNE VEJLEDNING

TEKNISKE

SIKKERHEDSINSTRUKTIONER

Læs brugervejledningen, og følg instruktionerne. For din egen sikkerheds skyld skal du altid følge rådene og advarslerne i denne vejledning.

Anvend kun produktet på de steder og under de forhold, det er beregnet til.

- Antallet af personer og lastens vægt må under ingen omstændigheder overstige antallet af personer og den maksimale vægtpacitet i specifikationerne.
- Dette produkt må ikke benyttes som livredningsudstyr.
- Før hver brug skal du omhyggeligt inspicere alle produktets komponenter for at sikre, at alt er i god stand og sidder godt fast.
- Vær forsigtig, når du rammer land. Skarpe eller ru genstande (såsom sten, cement, skaller, glas osv.) kan punktere produktet.

BEMÆRK: Tegningen er kun til illustration. Afspjæl muligvis ikke det faktiske produkt. Ikke i målestok.

OPPUMPNING OG SAMLING

- Før du bruger produktet, skal du omhyggeligt kontrollere, om der er lækager eller ødelagte dele. Åbn ventilen, og pust den op med en luftpumpe (medfølger ikke) for at beregne produktets arbejdsstryk.
- Fyld luftkamrene, indtil de fleste rykker er væk, og det føles fast at røre ved, men IKKE hårdt.
- Produktet må ikke pustes for meget op. Brug ikke en luftkompressor.
- Under- og overtryk af produktet vil medføre sikkerhedsrisici. Det er bedre at kontrollere produktets tryk hver gang før brug.
- Sørg for at lukke og trykke sikkerhedsventilerne ind efter oppumpning.

BEMÆRK: Stå aldrig på eller hvil genstande på produktet under oppumpning. Kontroller altid produktet for lækager før brug.

VEDLIGEHOLDELSE OG OPBEVARING

1. Efter brug rengør alle overfladerne nænsomt med en fugtig klud.
BEMÆRK: Brug aldrig opløsningsmidler eller andre kemikalier, der kan beskadige produktet.
2. Opbevares tørt, utilgængeligt for børn og ved en temperatur over 15°C.

MANUAL DO PROPRIETÁRIO

ATENÇÃO

O incumprimento destas instruções de utilização pode expor o utilizador a graves perigos.

- **ATENÇÃO! NÃO CONSTITUI PROTEÇÃO CONTRA O AFOGAMENTO!**
 - **APENAS PARA NADADORES!**
 - Distribua uniformemente as cargas quando utilizar o produto. Em caso de distribuição desigual das cargas, podem ocorrer viragens e afogamentos.
- GUARDE ESTAS INSTRUÇÕES**

INSTRUÇÕES TÉCNICAS DE SEGURANÇA

Leia o manual e siga as instruções. Para a sua própria segurança, tenha sempre em atenção os conselhos e avisos contidos neste manual.

Use o produto apenas nos lugares e nas condições a que se destina.

- O número de passageiros e o peso da carga não devem, em caso algum, exceder o número de passageiros e a capacidade máxima de peso indicados nas especificações.
 - Este produto não deve ser utilizado como um dispositivo salva-vidas.
 - Antes de cada utilização, inspecione cuidadosamente todos os componentes do produto, para garantir que tudo está em boas condições e firmemente fixado.
 - Tenha cuidado ao desembarcar em terra firme. Objetos afiados ou ásperos (como pedras, cimento, conchas, vidro, etc.) podem perfurar o produto.
- NOTA:** Desenho apenas para fins ilustrativos. Pode não refletir o produto real. Não está à escala.

ENCHIMENTO E MONTAGEM

- Antes de utilizar o produto, verifique cuidadosamente se existem fugas ou peças partidas. Abra a válvula e encha com a bomba de ar (não incluída) até à pressão de funcionamento de referência no produto.
 - Encha as câmaras de ar até que a maior parte das dobras desapareça e fique firme ao toque, mas NÃO duro.
 - Não encha excessivamente o produto. Não utilize um compressor de ar.
 - Uma pressão insuficiente ou excessiva do produto pode provocar riscos para a segurança. É preferível verificar sempre a pressão do produto antes de o utilizar.
 - Certifique-se de que fecha e pressiona as válvulas de segurança após o enchimento.
- NOTA:** Nunca fique em pé nem pause objetos sobre o produto durante o enchimento. Verifique sempre o produto quanto a fugas antes de o utilizar.

MANUTENÇÃO E ARMAZENAMENTO

1. Após a utilização, usar um pano húmido para limpar cuidadosamente todas as superfícies.
NOTA: Nunca utilize solventes ou outros químicos que possam danificar o produto.
2. Armazenar num local seco, com uma temperatura superior a 15°C, fora do alcance das crianças.

ΕΓΧΕΙΡΙΔΙΟ ΟΔΗΓΙΩΝ ΤΟΥ ΙΔΙΟΚΤΗΤΗ

ΠΡΟΕΙΔΟΠΟΙΗΣΗ

Η ΜΗ ΣΥΜΜΟΡΦΩΣΗ ΜΕ ΑΥΤΕΣ ΤΙΣ ΟΔΗΓΙΕΣ ΛΕΙΤΟΥΡΓΙΑΣ ΜΠΟΡΕΙ ΝΑ ΣΑΣ ΕΚΘΕΣΕΙ ΣΕ ΣΟΒΑΡΟ ΚΙΝΔΥΝΟ.

- **ΠΡΟΣΟΧΗ! ΚΑΜΙΑ ΠΡΟΣΤΑΣΙΑ ΣΕ ΠΕΡΙΠΤΩΣΗ ΠΝΙΓΜΟΥ!**
 - **ΜΟΝΟ ΚΟΛΥΜΒΗΤΕΣ!**
 - ΙΣΟΚΑΤΑΝΕΙΜΕΤΕ ΤΑ ΦΟΡΤΙΑ ΟΤΑΝ ΧΡΗΣΙΜΟΠΟΙΕΙΤΕ ΤΟ ΠΡΟΪΟΝ. ΜΗ ΙΣΟΚΑΤΑΝΕΜΗΜΕΝΑ ΦΟΡΤΙΑ, ΕΝΔΕΧΕΤΑΙ ΝΑ ΠΡΟΚΑΛΕΣΟΥΝ ΑΝΑΠΟΔΟΓΥΡΙΣΜΑ ΚΑΙ ΠΝΙΓΜΟ.
- ΑΠΟΘΗΚΕΥΣΤΕ ΚΑΙ ΚΡΑΤΗΣΤΕ ΑΥΤΕΣ ΤΙΣ ΟΔΗΓΙΕΣ**

ΤΕΧΝΙΚΕΣ ΟΔΗΓΙΕΣ ΑΣΦΑΛΕΙΑΣ

ΔΙΑΒΑΣΤΕ ΤΟ ΕΓΧΕΙΡΙΔΙΟ ΚΑΙ ΑΚΟΛΟΥΘΗΣΤΕ ΤΙΣ ΟΔΗΓΙΕΣ. ΓΙΑ ΤΗ ΔΙΚΗ ΣΑΣ ΑΣΦΑΛΕΙΑ, ΠΡΕΠΕΙ ΠΛΗΝΟΤΕ ΝΑ ΑΚΟΛΟΥΘΕΙΤΕ ΠΙΣΤΑ ΤΙΣ ΣΥΜΒΟΥΛΕΣ ΚΑΙ ΤΙΣ ΠΡΟΕΙΔΟΠΟΙΗΣΕΙΣ ΠΟΥ ΥΠΑΡΧΟΥΝ ΣΕ ΑΥΤΕΣ ΤΙΣ ΟΔΗΓΙΕΣ.

- ΝΑ ΧΡΗΣΙΜΟΠΟΙΕΙΤΕ ΤΟ ΠΡΟΪΟΝ ΜΟΝΟ ΣΤΑ ΜΕΡΗ ΚΑΙ ΣΤΙΣ ΣΥΝΘΗΚΕΣ ΓΙΑ ΤΙΣ ΟΠΟΙΕΣ ΠΡΟΪΡΙΖΕΤΑΙ.
- Ο ΑΡΙΘΜΟΣ ΕΠΙΒΑΤΩΝ ΚΑΙ ΤΟ ΦΟΡΤΙΟ ΒΑΡΟΥΣ ΔΕΝ ΠΡΕΠΕΙ ΜΕ ΚΑΝΕΝΑ ΤΡΟΠΟ ΝΑ ΥΠΕΡΒΑΙΝΕΙ ΤΟΝ ΒΑΡΟΥΣ ΕΠΙΒΑΤΩΝ ΚΑΙ ΤΗ ΜΕΓΙΣΤΗ ΙΚΑΝΟΤΗΤΑ ΒΑΡΟΥΣ, ΠΟΥ ΑΝΑΦΕΡΟΝΤΑΙ ΣΤΙΣ ΠΡΟΔΙΑΓΡΑΦΕΣ.
 - ΤΟ ΠΡΟΪΟΝ ΑΥΤΟ ΔΕΝ ΠΡΕΠΕΙ ΝΑ ΧΡΗΣΙΜΟΠΟΙΕΙΤΑΙ ΩΣ ΣΩΣΤΙΒΟ Η ΣΥΣΚΕΥΗ ΔΙΑΣΩΣΗΣ.
 - ΠΡΙΝ ΑΠΟ ΚΑΘΕ ΧΡΗΣΗ, ΕΠΙΘΕΩΡΗΣΤΕ ΠΡΟΕΚΤΙΚΑ ΟΛΑ ΤΑ ΕΞΑΡΤΗΜΑΤΑ ΤΟΥ ΠΡΟΪΟΝΤΟΣ, ΓΙΑ ΝΑ ΔΙΑΣΦΑΛΙΣΤΕ ΟΤΙ ΟΛΑ ΕΙΝΑΙ ΣΕ ΚΑΛΗ ΚΑΤΑΣΤΑΣΗ ΚΑΙ ΣΤΕΡΕΑ ΑΣΦΑΛΙΣΜΕΝΑ.
 - ΠΡΟΣΕΞΤΕ ΚΑΤΑ ΤΗΝ ΠΡΟΣΓΕΙΩΣΗ ΣΤΟ ΕΔΑΦΟΣ, ΑΙΧΜΗΡΑ Η ΤΡΑΧΙΑ ΑΝΤΙΚΕΙΜΕΝΑ (ΟΠΩΣ ΠΕΤΡΕΣ, ΣΤΙΜΕΝΟ, ΟΣΤΡΑΚΑ, ΓΥΑΛΙΑ, Κ.Λ.Π.) ΜΠΟΡΟΥΝ ΝΑ ΤΡΥΠΗΣΟΥΝ ΤΟ ΠΡΟΪΟΝ.
- ΣΗΜΕΙΩΣΗ: ΤΑ ΣΧΕΔΙΑ ΕΙΝΑΙ ΜΟΝΟ ΓΙΑ ΛΟΓΟΥΣ ΑΠΕΙΚΟΝΙΣΗΣ. ΜΠΟΡΕΙ ΝΑ ΜΗΝ ΑΝΤΑΠΟΚΡΙΝΟΝΤΑΙ ΣΤΟ ΠΡΑΓΜΑΤΙΚΟ ΠΡΟΪΟΝ. ΔΕΝ ΕΙΝΑΙ ΥΠΟ ΚΛΙΜΑΚΑ.**

ΦΟΥΣΚΩΜΑ ΚΑΙ ΣΥΝΑΡΜΟΛΟΓΗΣΗ

- ΠΡΙΝ ΧΡΗΣΙΜΟΠΟΙΗΣΤΕ ΤΟ ΠΡΟΪΟΝ, ΕΛΕΓΞΤΕ ΠΡΟΕΚΤΙΚΑ ΕΑΝ ΥΠΑΡΧΟΥΝ ΔΙΑΡΡΟΕΣ Η ΣΠΑΣΜΕΝΑ ΜΕΡΗ. ΑΝΟΙΞΤΕ ΤΗ ΒΑΛΒΙΔΑ ΚΑΙ ΦΟΥΣΚΩΣΤΕ ΜΕ ΤΗΝ ΑΝΤΛΙΑ ΑΕΡΑ (ΔΕΝ ΠΕΡΙΛΑΜΒΑΝΕΤΑΙ) ΜΕΧΡΙ ΝΑ ΔΕΙΜΙΟΥΡΓΗΘΕΙ Η ΑΠΑΡΑΙΤΗΤΗ ΠΙΕΣΗ ΓΙΑ ΝΑ ΛΕΙΤΟΥΡΓΗΣΕΙ ΤΟ ΠΡΟΪΟΝ.
 - ΓΕΜΙΣΤΕ ΤΟΥΣ ΑΕΡΟΘΑΛΑΜΟΥΣ ΜΕΧΡΙ ΝΑ ΦΥΓΟΥΝ ΟΙ ΠΕΡΙΣΣΟΤΕΡΕΣ ΖΑΡΕΣ ΚΑΙ ΜΕΧΡΙ ΝΑ ΥΠΑΡΧΕΙ ΣΦΙΚΤΗ ΑΛΛΑ ΟΧΙ ΣΚΛΗΡΗ ΑΙΣΘΗΣΗ ΣΤΗΝ ΕΠΙΦ.Ν.
 - ΜΗΝ ΠΑΡΑΦΟΥΣΚΩΝΕΤΕ ΤΟ ΠΡΟΪΟΝ. ΜΗΝ ΧΡΗΣΙΜΟΠΟΙΕΙΤΕ ΑΕΡΟΣΥΜΠΛΙΣΤΗ.
 - ΤΟ ΛΙΓΟΤΕΡΟ ΦΟΥΣΚΩΜΑ Η ΤΟ ΠΑΡΑΠΑΝΩ ΦΟΥΣΚΩΜΑ ΘΑ ΠΡΟΚΑΛΕΣΕΙ ΚΙΝΔΥΝΟΥΣ ΓΙΑ ΤΗΝ ΑΣΦΑΛΕΙΑ. ΕΙΝΑΙ ΠΡΟΤΙΜΟΤΕΡΟ ΝΑ ΕΛΕΓΧΤΕ ΤΗΝ ΠΙΕΣΗ ΤΟΥ ΠΡΟΪΟΝΤΟΣ ΚΑΘΕ ΦΟΡΑ ΠΡΙΝ ΑΠΟ ΚΑΘΕ ΧΡΗΣΗ.
 - ΒΕΒΑΙΩΘΕΙΤΕ ΟΤΙ ΕΧΕΤΕ ΚΛΕΙΣΕΙ ΚΑΙ ΠΙΕΣΕΙ ΜΕΣΑ ΤΙΣ ΒΑΛΒΙΔΕΣ ΑΣΦΑΛΕΙΑΣ ΜΕΤΑ ΤΟ ΦΟΥΣΚΩΜΑ.
- ΣΗΜΕΙΩΣΗ: ΠΟΤΕ ΜΗ ΣΤΕΚΕΣΤΕ ΟΡΘΙΟΣ ΠΑΝΩ ΣΤΟ ΠΡΟΪΟΝ ΚΑΙ ΜΗΝ ΤΟΠΟΘΕΤΕΙΤΕ ΑΝΤΙΚΕΙΜΕΝΑ ΠΑΝΩ ΣΕ ΑΥΤΟ ΤΗΝ ΩΡΑ ΠΟΥ ΤΟ ΦΟΥΣΚΩΝΕΤΕ. ΕΛΕΓΧΤΕ ΠΑΝΤΟΤΕ ΤΟ ΠΡΟΪΟΝ ΓΙΑ ΔΙΑΡΡΟΕΣ ΠΡΙΝ ΤΗ ΧΡΗΣΗ.**

ΣΥΝΤΗΡΗΣΗ ΚΑΙ ΑΠΟΘΗΚΕΥΣΗ

1. ΜΕΤΑ ΤΗ ΧΡΗΣΗ, ΧΡΗΣΙΜΟΠΟΙΗΣΤΕ ΕΝΑ ΥΓΡΟ ΠΑΝΙ ΓΙΑ ΝΑ ΚΑΘΑΡΙΣΤΕ ΑΠΛΑ ΟΛΕΣ ΤΙΣ ΕΠΙΦΑΝΕΙΕΣ ΤΗΣ ΠΙΝΑΣΑΣ.
ΣΗΜΕΙΩΣΗ: ΜΗ ΧΡΗΣΙΜΟΠΟΙΕΙΤΕ ΠΟΤΕ ΔΙΑΛΥΤΕΣ Η ΑΛΛΑ ΧΗΜΙΚΑ, ΠΟΥ ΜΠΟΡΕΙ ΝΑ ΠΡΟΚΑΛΕΣΟΥΝ ΖΗΜΙΑ ΣΤΟ ΠΡΟΪΟΝ.
2. ΝΑ ΦΥΛΑΣΣΕΤΑΙ ΣΕ ΞΗΡΟ ΜΕΡΟΣ, ΣΕ ΘΕΡΜΟΚΡΑΣΙΑ ΜΕΓΑΛΥΤΕΡΗ ΑΠΟ 15°C/59°F, ΜΑΚΡΙΑ ΑΠΟ ΠΑΙΔΙΑ.

РУКОВОДСТВО ПОЛЬЗОВАТЕЛЯ

ВНИМАНИЕ

Несоблюдение этой инструкции по эксплуатации может подвергнуть пользователя серьезному риску.

- **ВНИМАНИЕ! ИЗДЕЛИЕ НЕ ЗАЩИЩАЕТ ОТ УТОПЛЕНИЯ!**
 - **ТОЛЬКО ДЛЯ ЛИЦ, УМЕЮЩИХ ПЛАВАТЬ!**
 - Равномерно распределяйте нагрузку, пользуясь изделием. При неравномерном распределении нагрузки возможно опрокидывание и утопление.
- СОХРАНИТЕ ЭТИ ИНСТРУКЦИИ**

ИНСТРУКЦИИ ПО ТЕХНИКЕ БЕЗОПАСНОСТИ

Ознакомьтесь с руководством и следуйте инструкциям.

Для вашей собственной безопасности обязательно придерживайтесь рекомендаций и предупреждений, приведенных в этих инструкциях.

Изделием разрешается пользоваться только в тех целях, для которых оно предназначено.

- Количество пассажиров и вес нагрузки ни в коем случае не должны превышать значений количества лиц и максимальной допустимой нагрузки, указанных в технических характеристиках изделия.
 - Это изделие не должно использоваться в качестве спасательного средства.
 - Перед каждым использованием внимательно осматривайте все компоненты изделия, чтобы убедиться в его хорошем состоянии и надежной фиксации соединений.
 - Соблюдайте осторожность при установке на землю. Острые или шершавые предметы (например, камни, бетон, ракушки, стекло и т.д.) могут повредить изделие.
- ПРИМЕЧАНИЕ. Рисунки предназначены исключительно для целей иллюстрации. Они могут не отображать конкретное изделие. Рисунки не отображают действительный масштаб.**

НАДУВАНИЕ И СБОРКА

- Перед использованием изделия внимательно проверьте его на предмет наличия утечек или поврежденных частей. Откройте клапан и с помощью насоса (в комплект не входит) надуйте изделие до расчетного рабочего давления, указанного на изделии.
 - Надуйте воздушные камеры, пока не расправится большая часть складок, и на ощупь будет ощущаться плотность, но НЕ до твердого состояния.
 - Не надуйте изделие слишком сильно. Не используйте воздушный компрессор.
 - Недостаточное или слишком сильное надувание изделия влечет угрозы с точки зрения безопасности. Рекомендуем проверять давление воздуха в изделии перед каждым использованием.
 - Не забудьте закрыть и вдавить внутрь предохранительные клапаны по завершении надувания.
- ПРИМЕЧАНИЕ. Никогда не становитесь сами и не кладите никаких предметов на изделие во время надувания. Каждый раз перед использованием проверяйте изделие на предмет течи.**

ОБСЛУЖИВАНИЕ И ХРАНЕНИЕ

1. После использования аккуратно протрите поверхность влажной тряпкой.
Примечание. Запрещается использовать растворители или другие химикаты, которые могут повредить изделие.
2. Храните в недоступном для детей сухом месте при температурах выше 15°C (59°F).

PŘÍRUČKA PRO MAJITELE

BRUKERHÅNDBOK

UPOZORNĚNÍ

Nedodržení těchto provozních pokynů může pro vás znamenat vážné nebezpečí.

- **POZOR! NESLOUŽÍ JAKO OCHRANA PROTI UTOPENÍ!**
- **POUZE PRO PLAVCE!**

• Při používání rozložte zatížení produktu rovnoměrně. Nerovnoměrné rozmístění zátěže může vést k převrácení člunu a utonutí.

TYTO POKYNY SI ULOŽTE

TECHNICKÉ BEZPEČNOSTNÍ POKYNY

Přečtěte si příručku a řiďte se pokyny. V zájmu vaší vlastní bezpečnosti vždy respektujte rady a varování uvedené v těchto pokynech.

Produkt používejte pouze v místech a za podmínek, pro které je určen.

- Počet pasažerů a zatížení nesmí v žádném případě překročit počet pasažerů a maximální zatížení uvedené v technických údajích.
 - Tento produkt se nesmí používat jako záchranný prostředek.
 - Před každým použitím pečlivě zkontrolujte všechny části výrobku. Vše musí být v dobrém stavu a řádně upevněno.
 - Při přistávání u břehu buďte opatrní. Ostré nebo drsné předměty (například kameny, beton, mušle, sklo atd.) mohou prorazit výrobek.
- POZNÁMKA: Vyobrazení mají pouze ilustrační charakter. Nemusí se shodovat s aktuálním výrobkem. Bez měřítka.**

NAFOUKNUTÍ A SESTAVENÍ

- Před použitím produktu zkontrolujte, že nedochází k únikům a žádné části nejsou poškozeny. Otevřete ventil a nahustěte vzduchovým čerpadlem (není součástí dodávky) na požadovaný provozní tlak produktu.
- Naplňte vzduchové komory tak, aby zmizela většina záhybů a výrobek byl na omak pevný, ale NE tvrdý.
- Nepřefukujte výrobek. Nepoužívejte kompresor.
- Nedostatečné nebo nadměrné nafouknutí výrobku znamená bezpečnostní riziko. Je vhodné před každým použitím zkontrolovat tlak nafouknutí.
- Po nafouknutí uzavřete a zatlačte všechny bezpečnostní ventily.

POZNÁMKA: Při nafoukávání nestůjte na výrobku, ani na něj nic nepokládejte. Před použitím vždy zkontrolujte, že nedochází k únikům.

ÚDRŽBA A SKLADOVÁNÍ

1. Po použití vlhkým hadříkem jemně očistěte celý povrch.
Poznámka: Nikdy nepoužívejte rozpouštědla ani jiné chemikálie, které by mohly výrobek poškodit.
2. Skladujte mimo dosah dětí na suchém místě při teplotě vyšší než 15 °C/59 °F.

ADVARSEL

Ikke-overholdelse av disse brukerinstruksjonene kan utsette deg for alvorlig fare.

- **MERK! PRODUKTET ER INGEN BESKYTTELSE MOT DRUKNING!**

• **MÅ KUN BRUKES AV DEM SOM KAN SVØMME!**
• Fordel lasten jevnt ved bruk av produktet. Dersom lasten fordeles ujevnt kan det føre til kantring og dermed drukning.

TA VARE PÅ DISSE INSTRUKSJONENE

TEKNISKE SIKKERHETSINSTRUKSJONER

Les bruksanvisningen og følg instruksjonene. For din egen sikkerhet, må du alltid ta hensyn til rådene og advarelsene i denne bruksanvisningen.

Bruk produktet på de steder og under de forhold som det er tiltenkt.

- Passasjerertall og lastevekt skal på ingen måte overstige passasjerertall og maksimal vektkapasitet i spesifikasjonene.
 - Dette produktet bør ikke brukes som en livreddende enhet.
 - Før hver bruk må alle delene sjekkes nøye, for å sikre at alt er i god stand og godt sikret.
 - Vær forsiktig når du legger til land. Skarpe eller grove gjenstander (som steiner, sement, skjell, glass osv.) kan punktere produktet.
- MERK: Tegning kun for illustrasjonsformål. De viser ikke nødvendigvis det faktiske produktet. Ikke i målestokk.**

OPPBLÅSING OG KLARGJØRING

- Før du bruker produktet, må du nøye sjekke om det er noen lekkasjer eller ødelagte deler. Åpne ventilen og blås med luftpumpe (følger ikke med) til oppgitt arbeidstrykk på produktet.
 - Fyll luftkammene til de fleste av rynkene er borte og det føles fast å ta på, men IKKE hardt.
 - Ikke blås opp produktet med for høyt trykk. Ikke bruk luftkompressor.
 - For lite eller for høyt trykk vil utgjøre en sikkerhetsrisiko. Det beste er å sjekke trykket før hver bruk av produktet.
 - Pass på å lukke og trykke inn sikkerhetsventilene etter oppblåsing.
- MERK: Stå aldri på eller legg objekter på produktet under oppblåsing. Sjekk alltid produktet for lekkasjer før bruk.**

VEDLIKEHOLD OG OPPBEVARING

1. Bruk en fuktig klut til å tørke forsiktig over alle overflater etter bruk.
MERK: Ikke bruk løsemidler eller andre kjemikalier som kan skade produktet.
2. Oppbevares på et tørt sted, med en temperatur høyere enn 15°C/59°F, utlignelig for barn.

BRUKSANVISNING

VARNING

Att inte följa nämnda bruksanvisningar innebär en risk för allvariga skador.

- **OBSERVERA! INGET SKYDD MOT DRUNKNING!**
- **ENBART FÖR SIMKUNNIGA!**
- Fördela lasten jämnt när du använder produkten. Om lasten är ojämnt fördelad kan den välta eller sjunka ned.

SPARA DESSA INSTRUKTIONER

TEKNISKA

SÄKERHETSINSTRUKTIONER

Läs bruksanvisningen och följ instruktionerna. För din egen säkerhet ska du alltid följa de råd och varningar som finns i denna bruksanvisning.

Produkten får endast användas på de platser och under de förhållanden för vilka den är avsedd.

- Antal personer och lastvikt får inte på något sätt överstiga antal personer och maximal viktkapacitet i specifikationerna.
- Denna produkt får på inga villkor användas som livräddningsanordning.
- Före varje användning ska du noggrant inspektera alla produktens komponenter för att säkerställa att allt är i gott skick och sitter ordentligt fast.
- Var försiktig när du landar på marken. Vassa eller grova föremål (t.ex. stenar, cement, snäckor, glas etc.) kan punktera produkten.

OBS: Ritningen är endast avsedd som illustration. Återspegel är eventuellt inte den faktiska produkten. Ej skalentill.

UPPBLÄSNING OCH MONTERING

- Innan du använder produkten, kontrollera noggrant att det inte finns några läckor eller skadade delar. Öppna ventilen och fyll på luft med luftpumpen (ingår inte) för att skapa arbetstryck på produkten.
- Fyll luftkammarna tills de flesta rynkorna är borta och det känns fast att röra vid men INTE hårt.
- Blås inte upp produkten för mycket. Använd inte luftkompressor.
- Under- eller övertryck i produkten kan leda till säkerhetsrisker. Det är bättre att kontrollera produktens tryck varje gång före användning.
- Var noga med att stänga och trycka in säkerhetsventilerna efter uppumpning.

OBS: Stå aldrig på eller placera föremål på produkten under uppblåsning. Kontrollera alltid produkten för läckage före användning.

UNDERHÅLL OCH FÖRVARING

1. Efter användning ska man använda en fuktig trasa och torka av alla ytor.
OBS: Använd aldrig lösningsmedel eller andra kemikalier som kan skada produkten.
2. Förvaras torrt, i en temperatur högre än 15°C, oätkomligt för barn.

OMISTAJAN OPAS

VAROITUS

Näiden käyttöohjeiden noudattamatta jättäminen voi altistaa sinut vakavalle vaaralle.

- **HUOMIO! TUOTE EI SUOJAA HUKKUMISELTA!**
 - **VAIN KÄYTTÄJILLE, JOTKA OSAAVAT UIDA!**
 - Painon tulee jakautua tasaisesti tuotetta käytettäessä. Epätasainen painon jakautuminen saattaa aiheuttaa kaatumisen ja hukkumisen.
- SÄILYTÄ NÄMÄ OHJEET**

TEKNISET TURVALLISUUSOHJEET

Lue käyttöopas ja noudata siinä olevia ohjeita.

Huomioi oman turvallisuutesi vuoksi aina tämän käyttöoppaan neuvot ja varoitukset.

Käytä tuotetta ainoastaan paikoissa ja olosuhteissa, joita varten se on tarkoitettu.

- Käyttäjien määrä ja yhteispaino ei saa missään tapauksessa ylittää tuotteen teknisissä tiedoissa mainittua käyttäjien määrää ja maksimipainoa.
- Tätä tuotetta ei saa käyttää hengenvälustuslaitteena.
- Tarkista kaikki osat huolellisesti aina ennen käyttöä varmistaaksesi, että kaikki osat ovat hyvässä kunnossa ja tukevasti kiinnitettyjä.
- Rantaudu varovasti. Terävät ja rosoiset esineet, kuten kivet, sementti, simpukankuoret tai lasi, voivat tehdä tuotteeseen reiän.

HUOMAUTUS: Kuvat ovat vain visuaalisia, eivätkä ne välittämättä vastaa todellista tuotetta. Kuvat eivät ole mittakaavassa.

TÄYTTÄMINEN ILMALLA JA KOKOAMINEN

- Tarkista ennen tuotteen käyttämistä, että siinä ei ole vuotokohtia tai rikkiniisiä osia. Avaa venttiili ja täytä ilmalla ilmapumpun avulla (ei sisälly pakkaukseen). Täytä ilmalla tuotteen suunniteltuun täyttöasteeseen asti.
 - Täytä kammiota, kunnes suurin osa rypyistä on hävinnyt ja tuote tuntuu kosketettaessa lujalta mutta EI kovalta.
 - Älä täytä tuotetta liian täyteen. Älä käytä kompressorina.
 - Liian vähäinen tai liiallinen ilman määrä aiheuttaa turvallisuusriskejä. Tuotteen ilmanpaine tulee tarkistaa aina ennen käyttöä.
 - Muista sulkea varoventtiilit ja painaa ne tuotteen sisään täytön jälkeen.
- HUOMAUTUS: Älä koskaan seiso tuotteen päällä tai aseta mitään tavaroita tuotteen päälle, kun täytät sitä ilmalla. Tarkista tuote aina ennen käyttöä vuotojen varalta.**

HUOLTO JA SÄILYTYS

1. Käytön jälkeen puhdista kostealla kankaalla varovasti kaikki pinnat.
HUOMAUTUS: Älä koskaan käytä liuottimia tai muita kemikaaleja, jotka voivat vaurioittaa tuotetta.
2. Varastoi kuivassa paikassa yli 15 °C/59 °F lämpötilassa poissa lasten ulottuvilta.

NÁVOD NA POUŽÍVÁNIE

UPOZORNENIE

Nedodržanie týchto prevádzkových pokynov môže viesť k vážnemu nebezpečenstvu.

• **POZOR! NEJEDNÁ SA O OCHRANU PROTI UTOPENIU!**

• **IBA PRE PLAVCOV!**

• Pri použití výrobku náklad rovnomerne rozložte. V prípade nerovnomerného rozloženia nákladu môže dôjsť k preklopeniu a potopeniu.

ODLOŽTE SI TIETO POKYNY

TECHNICKÉ BEZPEČNOSTNÉ POKYNY

Prečítajte si návod a postupujte podľa pokynov. V záujme vašej vlastnej bezpečnosti vždy dodržiavajte rady a varovania v týchto pokynoch.

Tento výrobok vždy používajte na miestach a v podmienkach, na ktoré bol určený.

• Počet cestujúcich a hmotnosť záťaže nesmie v žiadnom prípade prekročiť maximálny počet pasažierov a maximálnu nosnosť uvedenú v špecifikáciách.

• Tento výrobok sa nesmie používať ako záchranný prostriedok.

• Pred každým použitím starostlivo skontrolujte všetky diely výrobku a ubezpečte sa, či sú v dobrom stave a utesené.

• Pri položení na zem dávajte pozor. Ostré a tvrdé predmety (ako skaly, betón, lastúry, sklo atď.) môžu výrobok prederaviť.

POZNÁMKA: Nákresy slúžia iba na ilustráciu. Nemusí sa jednať o skutočný výrobok. Nie je v mierke.

NAFUKOVANIE A MONTÁŽ

• Pred použitím výrobku starostlivo skontrolujte, či nevykazuje netesnosti či prasknuté časti. Otvorte poistný ventil a nafúknite ho s pomocou vzduchovej pumpy (nie je súčasťou balenia) tlakom určeným pre tento produkt.

• Naplňte komory, kým nezmižne väčšina vrások a kým nie sú na dotyk pevné, ale NIE tvrdé.

• Výrobok priliš nenafukujte. Nepoužívajte vzduchový kompresor.

• Nedostatočné či nadmerné nafúknutie výrobku spôsobí bezpečnostné riziká. Pred každým použitím výrobku je dobré skontrolovať tlak.

• Po nafúknutí nezabudnite zatvoriť a zatlačiť bezpečnostné ventily.

POZNÁMKA: Počas nafukovania nikdy nestojte na výrobku ani naň nič nekladte. Pred použitím vždy skontrolujte, či na výrobku nie sú netesnosti.

ÚDRŽBA A SKLADOVANIE

1. Po použití vlhkou handričkou jemne vyčistíte celý povrch.

Poznámka: Nikdy nepoužívajte rozpúšťadlá ani iné chemikálie, ktoré by mohli výrobok poškodiť.

2. Skladujte na suchom mieste s teplotou vyššou ako 15°C/59°F, mimo dosahu detí.

INSTRUKCJA OBSŁUGI

OSTRZEŻENIE

Nieprzestrzeganie instrukcji dotyczących obsługi może narazić Cię na poważne niebezpieczeństwo.

• **UWAGA! NIE ZABEZPIECZA PRZED UTONIĘCIEM!**

• **TYLKO DLA OSÓB POTRAFIĄCYCH PŁYWAĆ!**

• Podczas korzystania z produktu należy równomiernie rozłożyć obciążenie. Nerównomierne rozłożenie obciążenia może spowodować przechylenie się lub zatopienie produktu.

ZACHOWAJ TE INSTRUKCJE

TECHNICZNE INSTRUKCJE BEZPIECZEŃSTWA

Przeznaczaj instrukcję i postępuj zgodnie z instrukcjami. Dla własnego bezpieczeństwa zawsze przestrzegaj rad i ostrzeżeń zawartych w niniejszej instrukcji.

Używaj produktu tylko w warunkach i miejscach dla niego przeznaczonych.

• Liczba pasażerów i masa ładunku w żadnym wypadku nie mogą przekraczać liczby pasażerów i maksymalnej ładowności określonych w specyfikacjach.

• Ten produkt nie powinien być używany jako urządzenie ratujące życie.

• Aby upewnić się, że wszystko jest w dobrym stanie i szczelnie zabezpieczone przed każdym użyciem dokładnie sprawdź wszystkie elementy produktu.

• Zachowaj ostrożność podczas schodzenia na ziemię. Ostre lub szorstkie przedmioty (takie jak kamienie, cement, muszle, szkło itp.) mogą przebić produkt.

UWAGA: Rysunek wyłącznie w celach ilustracyjnych. Może nie odzwierciedlać rzeczywistego produktu. Nie w skali.

POMPOWANIE I MONTAŻ

• Przed użyciem dokładnie sprawdź produkt pod kątem wycieków i uszkodzeń. Otwórz zawór i za pomocą pompki (brak w zestawie) napompuj do przewidzianego dla produktu ciśnienia roboczego.

• Wypełnij komory powietrzne, aż większość zmarszczek zniknie z produktu i będzie jędrny w dotyku, ale NIE twardy.

• Nie przepompuj produktu. Nie używaj sprężarki.

• Niedostateczne i nadmierne pompowanie produktu spowoduje zagrożenie bezpieczeństwa. Przed każdym użyciem zalecane jest sprawdzenie ciśnienia produktu.

• Pamiętaj, aby po napompowaniu zamknąć i wcisnąć zawory bezpieczeństwa.

UWAGA: Nigdy nie stawaj na produkcie ani nie opieraj na nim przedmiotów podczas pompowania. Zawsze sprawdzaj produkt pod kątem wycieków przed użyciem.

KONSERWACJA I PRZECHOWYWANIE

1. Po użyciu wszystkie powierzchnie należy delikatnie oczyścić wilgotną szmatką.

UWAGA: Nigdy nie używaj rozpuszczalników ani innych chemikaliów, które mogą uszkodzić produkt.

2. Przechowywać w suchym miejscu, cieplejszym niż 15°C/59°F, w miejscu niedostępnym dla dzieci.

HASZNÁLATI ÚTMUTATÓ

FIGYELMEZTETÉS

A használati utasításban leírtak be nem tartása komoly veszélynek teheti ki Önt.

- **FIGYELEM! A TERMÉK NEM VÉD MEG A FULLADÁSTÓL!**
- **CSAK ÚSZÓK HASZNÁLHATJÁK!**
- A terméket egyetlen tehereloszlással használja. A terhek egyetlen elozslása esetén borulás vagy fulladás következhet be.

ÖRIZZE MEG EZT AZ ÚTMUTATÓT

MŰSZAKI BIZTONSÁGI UTASÍTÁSOK

Olvassa el a kézikönyvet, és kövesse az utasításokat. Saját biztonsága érdekében mindig kövesse a jelen utasításokban található tanácsokat és figyelmeztetéseket.

- A terméket mindig csak a rendeltetésének megfelelő helyen és körülmények között használja.
- Az utasok száma és a rakomány tömege semmilyen körülmények között sem haladhatja meg a jellemzőkben meghatározott értékeket.
 - A termék nem használható élelmetől eszközként.
 - Minden használat előtt gondosan ellenőrizze az összes termékrészegységet, hogy mindegyik jó állapotban van-e, és megfelelően van-e rögzítve.
 - A partot érést óvatosan végezze. Az éles vagy durva tárgyak (pl. sziklák, sóder, kagylóhéj, üvegszilánk stb.) kiszúrhatják a terméket.

MEGJEGYZÉS: Az ábra csak illusztrációként szolgál. Az ábrák nem feltétlenül a vonatkozó terméket mutatják. Az ábrák nem méretarányosak.

FELFÚJÁS ÉS ÖSSZESZERELÉS

- A termék használata előtt alaposan ellenőrizze, hogy nincsenek-e a szivárgások vagy törött alkatrészek. Nyissa a szelepet, majd fújja fel légszivattyúval (nem képezi a csomag részét) a terméken megjelölt üzemi nyomásra.
 - Addig fújja a légkamrákat, amíg a ráncok legtöbbször el nem tűnik, és érintésre feszesek, de NEM kemények.
 - Ne fújja túl a terméket. Ne használjon légkompresszort.
 - A termék alulfújása és túlfújása biztonsági kockázatot jelent. Javasoljuk, hogy minden egyes használat előtt ellenőrizze a termékekben lévő nyomást.
 - A felfújást követően ne feledje el visszazárni és bezárni a biztonsági szelepeket.
- MEGJEGYZÉS: Felfújás közben soha támaszkodjon a termékre, illetve ne tegye ki rá nehezedő tárgyak nyomásának. Használat előtt mindig ellenőrizze a terméket, hogy nincs-e rajta szivárgás.**

KARBANTARTÁS ÉS TÁROLÁS

1. A használat után nedves ronggyal finoman törölje le az összes felületet.

MEGJEGYZÉS: Soha ne használjon olyan oldószereket vagy más vegyszereket, amelyek tönkreteszik a terméket.

2. Tárolja száraz, helyen, 15°C/59°F-nál magasabb hőmérsékleten, gyermekektől távol.

LIETOTĀJA ROKASGRĀMATA

BRĪDINĀJUMS

Šo darbošanās instrukciju neievērošana var radīt nopietnus draudus.

- **UZMANĪBU! NEAIZSARGĀ PRET SLĪKŠANU!**
- **TIKAI LIETOTĀJIEM, KAS PROT PELDĒTI!**
- Vienmērīgi izdaliet kravu, kad izmantojat produktu. Apgāšanās un grimšana var rasties, ja svārs ir sadalīts nevienmērīgi.

SAGLABĀJIET ŠOS NORĀDĪJUMUS

TEHNISKĀS DROŠĪBAS INSTRUKCIJAS

Izlasiet rokasgrāmatu un izpildiet norādījumus. Jūsu drošībai vienmēr pievēršiet uzmanību padomiem un brīdinājumiem, kas ir šajās instrukcijās.

- Izmantojiet šo produktu tikai vietās un apstākļos, kādos tas ir paredzēts.
- Pasažieru skaits un kravas svārs nekādā gadījumā nedrīkst pārsniegt specifikācijas norādīto pasažieru skaitu un maksimālo svāra ietilpību.
 - Šo produktu nedrīkst izmantot kā dzīvības glābšanas ierīci.
 - Pirms katras lietošanas uzmanīgi pārbaudiet visas produkta daļas, lai nodrošinātu, ka viss ir labā stāvoklī un cieši piestiprināts.
 - Esiet uzmanīgi, pietājtāj krastā. Asi vai rupji priekšmeti (tādi kā akmeņi, cements, gliemežvāki, stikli u. c.) var caurdurt produktu.
- PIEZĪME. Attēliem ir tikai ilustratīva nozīme. Tie var neatspoguļot faktisko produktu. Neatbilst mērogam.**

GAISA IESŪKNĒŠANA UN UZSTĀDĪŠANA

- Pirms produkta izmantošanas uzmanīgi pābaudiet, vai tam nav noplūdes vai bojātas daļas. Atveriet drošības vārstu un piepūstiet ar gaisa pumpi (nav iekļauts), lai radītu darba spiedienu uz produktu.
 - Piepildiet gaisa kameras, līdz vairākums kroku ir izfildzinājušas un produkts ir stingrs, bet NAV pārāk ciets.
 - Nepiepūstiet produktu pārāk spēcīgi. Neizmantojiet gaisa kompresoru.
 - Pārāk vāja vai pārāk spēcīga produkta piepūšana radīs drošības riskus. Vislabāk pirms katras produkta izmantošanas reizes pārbaudīt tā spiedienu.
 - Pēc piepūšanas noteikti aizveriet un iespiediet drošības vārstus.
- PIEZĪME. Piepūšanas laikā nekad nestāviet uz izstrādājuma un nenovietojiet uz tā priekšmetus. Pirms izmantošanas vienmēr pārbaudiet, vai produktam nav noplūdes.**

APKOPE UN GLABĀŠANA

1. Pēc lietošanas uzmanīgi noslaukiet ar mitru lupatīņu visas virsmas.

PIEZĪME. Nekādā gadījumā neizmantojiet šķīdinātājus vai citas ķīmikālijas, kas var sabojāt izstrādājumu.

2. Glabājiet sausā, bērniem nepieejamā vietā, kur gaisa temperatūra ir augstāka par 15 °C/59 °F.

NAUDOTOJO VADOVAS

ĮSPĖJIMAS

Šių naudojimo instrukcijų nesilaikymas gali sukelti rimtą pavojų ar mirtį.

- **DĖMESIO! PRODUKTAS NEAPSAUGO NUO NUSKENDIMO!**
- **SKIRTA TIK PLAUKIKAMS!**
- Naudodami gaminį, tolygiai paskirstykite aprovas. Galima pasvirti, apsiversti ir skęsti dėl netinkamo aprovos pasiskirstymo.

SAUGOKITE ŠIAS INSTRUKCIJAS

TECHNINĖS SAUGOS INSTRUKCIJOS

Perskaitykite vadovą ir laikykitės instrukcijų. Dėl savo pačių saugumo visada vadovaukitės šiose instrukcijose pateiktais patarimais ir įspėjimais.

Naudokite gaminį tik numatytose vietose ir numatytomis sąlygomis.

- Keleivių skaičius ir krovinio svoris niekada negali viršyti specifikacijose nurodyto keleivių skaičiaus ir didžiausio leidžiamo svorio.
- Produktas nes skirtas naudoti kaip gelbėjimo įranga.
- Prieš kiekvieną naudojimą, atidžiai patikrinkite visus gaminio komponentus, kad įsitikintumėte, jog viskas yra tinkamos būklės ir tvirtai pritvirtinta.
- Atsargiai išlipkite į krantą. Aštrūs arba šiurkštūs daiktai (pvz., akmenys, cementas, kriauklės, stiklas ir pan.) gali perdurti gaminį.

PASTABA: Brėžiniai pateikiami tik iliustraciniais tikslais. Jie gali neatitikti realaus gaminio. Jie neatitinka mastelio.

PRIPŪTIMAS IR SURINKIMAS

- Prieš naudodamiesi gaminiu patikrinkite, ar nėra nuotėkio, ar nepažeistos dalys. Atidarykite vožtuvą, pripūskite su oro pompa (nepriedama), kad sukurtumėte darbinį slėgį.
- Pūskite oro kameras tol, kol beveik nebelieka raukšlių ir gaminys tampa tvirtas, tačiau NE per daug.
- Nepripūskite per daug. Nenaudokite oro kompresoriaus.
- Nepakankamai arba per daug pripūtus gaminį kyla pavojus saugumui. Rekomenduojama prieš kiekvieną naudojimą patikrinti gaminio slėgį.
- Pripūtę būtinai uždarykite ir įspauskite saugos vožtuvus.

PASTABA: Nestovėkite ant gaminio ir nedėkite ant jo daiktų, kol pučiate. Prieš kiekvieną naudojimą patikrinkite, ar nenuteka oras.

LAIKYMAS IR PRIEŽIŪRA

1. Pasinaudoję sausu audeklu švariai nuvalykite visą gaminio paviršių.

PASTABA: Niekada nenaudokite tirpiklių ar kitų cheminių medžiagų, kurios gali pažeisti gaminį.

2. Saugokite sausoje vietoje, šiltesnėje kaip 15 °C / 59 °F, atokiau nuo vaikų.

UPORABNIŠKA NAVODILA

OPOZORILO

V primeru neupoštevanja uporabniških navodil ste lahko izpostavljeni hudi nevarnosti.

- **POZORI! NE VARUJE PRED UTOPITVIJO!**
- **SAMO ZA PIVALCE!**

• Poskrbite za enakomerno razporeditev teže med uporabo izdelka. V primeru neenakomere razporeditve teže lahko pride do prevrnitve in utopitve.

SHRANITE TA NAVODILA!

TEHNIČNA VARNOSTNA NAVODILA

Preberite priročnik in sledite navodilom. Zaradi lastne varnosti vedno upoštevacite nasvete in opozorila v teh navodilih.

Izdelek uporabljajte le na mestih in na načine, za katere je namenjen.

- Številu potnikov in teža tovora nikakor ne smeta presežati števila potnikov in največje nosilne teže v specifikacijah.
- Tega izdelka ne uporabljajte kot reševalno opremo.
- Pred vsako uporabo skrbno pregledajte vse sestavne dele izdelka, da zagotovite, da so vse v dobrem stanju in dobro pritrjene.
- Bodite previdni pri pristajanju na tla. Ostri ali grobi predmeti (kot so kamenje, cement, školjke, steklo itd.) lahko preluknjajo izdelek.

OPOMBA: Risba samo za ilustracijo. Morda ne odraža dejanskega izdelka. Ni v merilu.

NAPIHOVANJE IN MONTAŽA

- Pred uporabo izdelka preverite, ali izdelek morda pušča oz. je poškodovan. Odprite ventil in izdelek napihnite z zračno tlačilko (ni priložena izdelku) do predvidenega delovnega tlaka, ki je označen na izdelku
- Napolnite zračne komore, dokler večina gub ne izgine in so na dotik čvrste, a NE trde.
- Izdelka ne napihujte preveč. Ne uporabljajte zračnega kompresorja.
- Premalo ali preveč napihnjene izdelek bo ogrožal varnost. Bolje je, da vsakič pred uporabo preverite pritisk izdelka.
- Po napihovanju obvezno zaprite in pritisnite nazvnoter varnostne ventile.

OPOMBA: Med napihovanjem nikoli ne stojte na izdelku in nanj ne naslanjajte predmetov. Pred uporabo vedno preverite, ali izdelek pušča.

VZDRŽEVANJE IN SHRANJEVANJE

1. Po uporabi z vlažno krpo nežno očistite vse površine.
OPOMBA: Nikoli ne uporabljajte topil ali drugih kemikalij, ki bi lahko poškodovale izdelek.
2. Hraniti na suhem mestu, pri temperaturi nad 15°C, izven dosega otrok.

KULLANICI EL KITABI

UYARI

Bu kullanım talimatlarına uyulmaması halinde tehlikelere maruz kalabilirsiniz.

- **DIKKAT! BOĞULMAYA KARŞI KORUMA SAĞLAMAZ!**
- **YALNIZCA YÜZME BİLENLER TARAFINDAN KULLANILMALIDIR!**
- Ürünü kullanırken yükleri eşit bir şekilde dağıtın. Yüklerin eşit şekilde dağıtılmaması halinde devrilme veya boğulma tehlikesi oluşabilir.

BU TALİMATLARI SAKLAYIN

TEKNİK GÜVENLİK TALİMATLARI

Kılavuzu okuyun ve talimatları izleyin. Güvenliğiniz için kullanım talimatlarındaki tavsiye ve uyarılara daima uyun.

Ürünü sadece belirtilen yerlerde ve belirtilen koşullarda kullanın.

- Yolcu sayıcı ve yük ağırlığı, ürün özelliklerinde belirtilen yolcu sayısını ve azami ağırlık kapasitesini aşmamalıdır.
- Bu ürün can kurtarma ekipmanı olarak kullanılmamalıdır.
- Her kullanımdan önce, sorunsuz ve sıkıca sabitlenmiş olduklarından emin olmak için ürünün tüm parçalarını dikkatlice inceleyin.
- Karaya yaklaşırken dikkatli olun. Taş, çimento, kabuk, çam, gibi keskin veya sert nesnelere ürünü delebilir.

NOT: Çizim sadece örneklendirme amaçlıdır. Gerçek ürünü yansıtmıyor olabilir. Doğru ölçekte değildir.

ŞİŞİRME VE MONTAJ

- Ürünü kullanmadan önce, herhangi bir sızıntı veya kırık parça olup olmadığını kontrol edin. Valfini açıp, ürünün üzerinde belirtilen basınç değerine ulaşmaya kadar hava pompası (ürünle birlikte gelmektedir) ile şişirin.
 - Hava bölmelerini, kırışıklıkların büyük kısmı yok oluncaya kadar şişirin; dokunulduğunda sert DEĞİL ancak sağlam olmalıdır.
 - Ürünü aşırı şişirmeyin. Hava kompresörü kullanmayın.
 - Ürünü yetersiz veya aşırı şişirilmesi güvenlik bakımından tehlikelidir. Kullanmadan önce ürünün basıncını mutlaka kontrol edin.
 - Şişirme işleminden sonra emniyet valflerini kapattığınızdan ve bastırıldığınızdan emin olun.
- NOT: Ürünü şişirirken asla üzerine herhangi bir cisim koymayın veya üzerinde durmayın. Her kullanımdan önce üründe hava kaçağı kontrolü yapın.**

SAKLAMA VE BAKIM

1. Kullandıktan sonra, nemli bir bezle tüm yüzeyleri hafifçe silin.
NOT: Asla ürüne zarar verebilecek solvent veya başka kimyasallar kullanmayın.
2. Kuru ve sıcaklığı 15°C/59°F'tan yüksek bir ortamda ve çocukların erişiminden uzakta depolayın.

MANUAL DE UTILIZARE

AVERTISMENT

Neconformarea cu aceste instrucțiuni de operare vă pot expune la pericole serioase.

- **ATENȚIE! NU EXISTĂ PROTECȚIE ÎMPOTRIVA ÎNECULUI!**
- **NUMAI PENTRU ÎNOTĂTORI!**
- La utilizarea produsului distribuți sarcinile în mod egal. Pot surveni răsturnarea și înecul la distribuirea inegală a sarcinilor.

PĂSTRĂȚI ACESTE INSTRUCȚIUNI

INSTRUCȚIUNI TEHNICE

PRIVIND SIGURANȚA

Citiți manualul și urmați instrucțiunile. Pentru propria dvs. siguranță, fiți în permanență atenți la recomandările și atenționările cuprinse în aceste instrucțiuni.

Utilizați produsul numai în locurile și condițiile pentru care este destinat.

- Numărul de pasageri și sarcina utilă nu vor depăși sub nicio formă numărul de pasageri și capacitatea greutății maxime din specificații.
- Acest produs nu trebuie utilizat drept un dispozitiv de salvare.
- Înainte de fiecare utilizare, verificați cu atenție toate componentele produsului, pentru a vă asigura că totul este în bună condiție și fixat strâns.
- Fiți atenți la acostarea pe mal. Obiectele ascuțite sau dure, (cum ar fi pietrele, cimentul, scoicile, sticla, etc.) pot perfora produsul.

NOTĂ: Desenul are doar rol ilustrativ. Pot să nu reflecte produsul propriu-zis. Nu sunt la scară.

UMFLAȚI ȘI ASAMBLAȚI

- Înainte de utilizarea produsului, verificați cu atenție dacă există scurgeri sau părți deteriorate. Deschideți valva și umflați cu pompa de aer (nu este inclusă) la presiunea nominală a designului de pe produs.
 - Umpleți camerele de aer până când majoritatea cutelor dispar, iar perna se simte fermă la atingere, dar NU rigidă.
 - Nu umflați produsul în exces. A nu se utiliza un compresor de aer.
 - Umflarea slabă sau în exces a produsului poate duce la pericole de siguranță. Este mai bine să verificați presiunea produsului de fiecare dată înainte de utilizare.
 - Asigurați-vă că închideți și apăsați valvele de siguranță după umflare.
- NOTĂ: Nu stați niciodată sau nu puneți obiecte pe produs în timpul dezumflării. Înainte de utilizare, verificați întotdeauna produsul pentru semne de scurgeri.**

ÎNȚREȚINERE ȘI DEPOZITARE

1. După utilizare, folosiți o cârpă umedă pentru a curăța ușor toate suprafețele.
Nota: Nu utilizați niciodată solvenți sau alte substanțe chimice care pot deteriora produsul.
2. Depozitați într-un loc uscat, cu o temperatură mai mare de 15°C/59°F, departe de accesul copiilor.

РЪКОВОДСТВО НА ПОТРЕБИТЕЛЯ

ВНИМАНИЕ

Неспазването на тези инструкции може да ви изложи на сериозна опасност.

- **ВНИМАНИЕ! БЕЗ ЗАЩИТА СРЕЩУ УДАВЯНЕ!**
- **САМО ПЛУВЦИ!**

• Равномерно разпределете товарите, при използване на продукта. Може да се предизвика преобръщане и удаване при неравномерно разпределение на товарите.

СЪХРАНЕНИЕ ТЕЗИ ИНСТРУКЦИИ

ТЕХНИЧЕСКИ ИНСТРУКЦИИ ЗА БЕЗОПАСНОСТ

Прочетете ръководството и следвайте инструкциите. За собствената ви безопасност, винаги спазвайте съветите и предупрежденията в тези инструкции. Използвайте продукта единствено на местата и при условията, за които е предначен.

- Броят на пътниците и теглото на товара, по никакъв начин не трябва да надвишава броя на пътниците и максималния капацитет на тегло, посочен в спецификациите.
- Този продукт не трябва да се използва като животоспасяващо средство.
- Преди всяка употреба, внимателно проверявайте всички продукти, за да се уверите, че всичко е в добро състояние и добре затегнато.
- Бъдете внимателни при поставянето на земята. Остри или груби предмети (като скали, цимент, черупки, стъкла и т.н.) могат да прободат продукта.

ЗАБЕЛЕЖКА: Изображение само с илюстративна цел. Възможно е те да не отразяват действителния продукт. Не е в мащаб.

НАПОМПВАНЕ И МОНТАЖ

- Преди да използвате продукта, внимателно проверете дали има някакви течове или скъсани (счупени) части. Отворете клапана и напompайте с въздушната помпа (не е включена в комплекта) до конструктивното работно налягане на продукта.
- Напompайте с въздух камерите, докато повечето от гънките изчезнат и са твърди при допир, но НЕ прекалено твърди.
- Не напompайте прекалено продукта. Да не се използва въздушен компресор.
- По-малко или свръх напompването на продукта ще доведе до рискове, свързани с безопасността. По-добре е да се проверява налягането на продукта всеки път преди употреба.
- Не забравяйте да затворите и натиснете предпазните вентили след надуване.

ЗАБЕЛЕЖКА: Никога не стойте върху продукта или не оставяйте предмети върху него по време на надуване. Винаги проверявайте продукта за течове преди употреба.

ПОДДРЪЖКА И СЪХРАНЕНИЕ

1. След употреба, внимателно почистете всички повърхности с помощта на влажна кърпа.
ЗАБЕЛЕЖКА: Никога не използвайте разтворители или други химикали, които могат да повредят продукта.
2. Съхранявайте на сухо място, с температура по-висока от 15°C/59°F, далеч от деца.

KORISNIČKI PRIRUČNIK

UPOZORENJE

Usljed nepoštivanja ovih uputa za uporabu možete se naći izloženi ozbiljnoj opasnosti.

- **UPOZORENJE! NE PRUŽA ZAŠTITU OD UTAPANJA!**
- **SAMO ZA PLIVAČE!**

• Pravilno rasporedite teret prilikom uporabe proizvoda. Neujednačena raspodjela tereta može prouzročiti prevrtanje i utapanje.

SAČUVAJTE OVE UPUTE

TEHNIČKE SIGURNOSNE UPUTE

Pročitajte priručnik i slijedite upute. Radi vlastite sigurnosti uvijek slijedite savjete i upozorenja u ovim uputama.

Ovaj proizvod isključivo koristite na mjestima i u uvjetima za koje je namijenjen.

- Broj putnika i težina tereta ni u kojem slučaju ne smiju premašiti broj putnika i maksimalnu težinu u specifikacijama.
 - Ovaj se proizvod ne smije upotrebljavati kao sredstvo za spašavanje.
 - Prije svake uporabe pažljivo pregledajte sve komponente proizvoda kako biste bili sigurni da su sve u dobrom stanju i čvrsto pričvršćene.
 - Budite oprezni pri pristajanju na tlo. Oštri ili grubi predmeti (kao što su kamenje, cement, školjke, staklo itd.) mogu probušiti proizvod.
- NAPOMENA:** Crtež samo u svrhu ilustracije. Možda ne odražava stvarni proizvod. Nije u mjerilu.

NAPUHAVANJE I POSTAVLJANJE

- Prije uporabe proizvoda pažljivo provjerite postoje li mjesta na kojima dolazi do gubitka zraka ili jesu li neki dijelovi polomljeni. Otvorite ventil i ispunite proizvod zrakom uporabom pumpe (nije uključena) do optimalnog pritiska navedenog na proizvodu.
 - Napunite zračne komore dok većina bora ne nestane i dok ne budu čvrste na dodir, ali NE tvrde.
 - Nemojte previše napuhati proizvod. Nemojte koristiti zračni kompresor.
 - Premalo i previše napuhavanje proizvoda dovest će do sigurnosnih opasnosti. Bolje je provjeriti tlak proizvoda svaki put prije uporabe.
 - Obavezno zatvorite i pritisnite sigurnosne ventile nakon napuhavanja.
- NAPOMENA:** Nikada nemojte stajati ili stavljati predmete na proizvod tijekom napuhavanja. Prije uporabe uvijek provjerite curi li proizvod.

ODRŽAVANJE I SKLADIŠTENJE

1. Nakon korištenja, pomoću vlažne krpe lagano očistite površine.
NAPOMENA: Nikada nemojte koristiti otapala ili druge kemikalije koje mogu oštetiti proizvod.
2. Čuvati na suhom mjestu, na temperaturi višoj od 15°C, izvan dohvata djece.

KASUTUSJUHEHD

HOIATUS

Kasutusjuhiste eiramine võib olla teie tervisele üliohtlik.

TÄHELEPANU! SEE EI OLE UPPUMIST TÕKESTAV VAHEND!

• KASUTAMISEKS AINULT UJUJATELE!

• Jaotage koormus ühtlaselt ära. Koormuse ebaühtlase jaotamisel võib see ümber minna ja uppuda.

HOIDKE NEED JUHISED ALLES

TEHNILISED OHUTUSJUHISED

Lugege kasutusjuhend läbi ja järgige juhiseid. Oma ohutuse tagamiseks järgige alati juhistes antud nõuandeid ja hoiatusi.

Kasutage toodet ainult selleks ettenähtud kohtades ja tingimustel.

• Sõitjate arv ja koormus ei tohi mingil juhul ületada seda sõitjate arvu ja maksimaalset kandevõimet, mis on esitatud tehnilistes andmetes.

• See ujuk ei ole vetelpäästevahend.

• Enne iga kasutamist vaadake toote kõik koosteosad hoolikalt üle, et veenduda nende korrasolekus ja kindlas kinnitumises.

• Olge randumisel ettevaatlik. Teravad ja karedad objektid, näiteks kivid, betoon, merekarbid, klaasikillud jne, võivad toote läbi torgata.

MÄRKUS. Jonis on vaid näitlikustamiseks. See ei pruugi vastata konkreetsele tootele. Joonis ei ole mõttukas.

TÄITMINE JA KOKKUPANEK

• Enne toote kasutamata hakkamist kontrollige, kas on mingeid lekkeid või purunenud osi. Avage klapp ja pumbake pumbaga (ei kuulu komplekti) täis, et tekitada ujukisse õige töö rõhk.

• Täitke kambrid õhuga nii, et suurem osa kortse kaoks ja kambrid tunduksid puudutamisel tugevad, kuid MITTE kõvad.

• Ärge pumbake toodet liiga täis. Ärge kasutage kompressorit.

• Toote ala- või ületäitmine tingib õnnetuse ohu. Kontrollige toote õhurõhku alati enne igat kasutuskorda.

• Pärast täitmist sulgege turvaklapid ja suruge need sisse.

MÄRKUS. Ärge ujuki täispumpamise ajal sellel mingil juhul seiske ega pange sellele mingeid esemeid. Enne kasutamist kontrollige toode lekete suhtes üle.

HOOLDAMINE JA HOIUSTAMINE

1. Pärast kasutamist puhastage kergelt kõik pinnad niiske lapiga.

MÄRKUS. Ärge kasutage lahusteid ja muid kemikaale, mis võivad materjali kahjustada.

2. Hoiustage kuivas, lastele kättesaamatus kohas, kus temperatuur on üle 15 °C.

PRIRUČNIK ZA KORISNIKE

UPOZORENJE

Nepridržavanje ovih uputstava za upotrebu vas može izložiti ozbiljnoj opasnosti.

• PAŽNJA! BEZ ZAŠTITE OD DAVLJENJA!

• SAMO ZA PLIVAČE!

• Jednako rasporedite teret kad koristite proizvod.

• Prevrtanje i davljenje se mogu dogoditi zbog nejednake raspodele tereta.

SAČUVAJTE OVA UPUTSTVA

TEHNIČKA BEZBEDNOSNA UPUTSTVA

Pročitajte uputstvo i pratite uputstva. Radi sopstvene bezbednosti, uvek pratite savete i upozorenja u ovim uputstvima.

Proizvod koristite samo na mestima i u uslovima za koje je namenjen.

• Broj putnika i težina tereta nikako ne smeju da pređu broj putnika i maksimalnu nosivost u specifikacijama.

• Ovaj proizvod ne treba da se koristi kao sredstvo za spašavanje.

• Pre svake upotrebe, pažljivo pregledajte sve komponente proizvoda, kako biste bili sigurni da je sve u dobrom stanju i dobro pričvršćeno.

• Budite oprezni pri sletanju na zemlju. Oštri ili grubi predmeti (kao što su kamenje, cement, školjke, staklo itd.) mogu da probuše proizvod.

NAPOMENA: Crtež samo u svrhu ilustracije.

Možda ne odražava stvarni proizvod. Nije u srazmeri.

NADUVAVANJE I MONTAŽA

• Pre korišćenja proizvoda, pažljivo pregledajte da li ima oštećenih delova ili curenja.

• Otvorite ventil i naduvajte koristeći vazдушnu pumpu (ne dostavlja se) prema predviđenom pritisku.

• Napunite vazдушne komore dok većina bora ne nestane i dok ne budu čvrste na dodir, ali NE tvrde.

• Nemojte prenaduvati proizvod. Nemojte koristiti vazдушni kompresor.

• Nedovoljno i prekomerno naduvavanje proizvoda dovodi do opasnosti po bezbednost. Bolje je proveriti pritisak proizvoda svaki put pre upotrebe.

• Obavezno zatvorite i pritisnite sigurnosne ventile nakon naduvavanja.

NAPOMENA: Nikada nemojte da stojte na proizvodu ili da naslanjate predmete na njega tokom naduvavanja. Uvek proverite da li proizvod curi pre upotrebe.

ODRŽAVANJE I ODLAGANJE

1. Posle korišćenja, uzмите vlažnu tkaninu i nežno očistite sve površine.

NAPOMENA: Nikada ne koristite rastvarače ili druge hemikalije koje mogu oštetiti proizvod.

2. Čuvati na suvom mestu, sa temperaturom višom od 15°C, van domašaja dece.

لكل امل لى لى

⚠ تحذير

قد يؤدي عدم الامتثال لتعليمات التشغيل هذه إلى تعرضك لخطر جسيم.

• **تنبيه! ليس هناك حماية من الغرق!**

• **السباحين فقط!**

• قم بتوزيع الأحمال بالتساوي عند استخدام المنتج. قد يحدث الانقلاب والغرق بسبب التوزيع غير المتساوي للأحمال.
احفظ هذه التعليمات

تعليمات فنية للسلامة

اقرأ الدليل واتباع التعليمات. من أجل سلامتك الخاصة، عليك دائمًا مراعاة النصائح والتحذيرات الواردة في هذه التعليمات. استخدم المنتج فقط في الأماكن والظروف التي صُنِعَ من أجلها.

• يجب ألا يتجاوز عدد الركاب ووزن الحمولة بأي حال من الأحوال عدد الركاب وسعة الوزن القصوى في المواصفات.
• لا ينبغي أن يستخدم هذا المنتج كجهاز إنقاذ للحياة.

• قبل كل استخدام، فضلاً تفقّد بعناية جميع مكونات المنتج لضمان أن يكون كل شيء في حالة جيدة ومؤمن بلحكام.
• انتبه عند الرسو على الأرض. قد تؤدي الأشياء الحادة أو الخشنة (مثل الصخور والأسمت والأصداف والزجاج وما إلى ذلك) إلى ثقب المنتج.

ملاحظة: الرسم لأغراض التوضيح فقط. قد لا تعكس المنتج الحقيقي. دون التقيد بمقياس الرسم الأصلي.

النفخ والتجميع

• قبل استخدام المنتج، تحقق بعناية إذا كان هناك أي تسرب أو أجزاء مكسورة. افتح الصمام وقم بنفخه بمضخة الهواء (غير مرافقة) لتصميم ضغط العمل على المنتج.

• املاً غرف الهواء حتى تختفي معظم التجاعيد ويصبح الملمس ثابتاً ولكن ليس قاسياً.

• لا تفرط في نفخ المنتج. لا تستخدم ضاغط هواء.

• يؤدي الإفراط والتفریط في نفخ المنتج إلى مخاطر تتعلق بالسلامة. يستحسن فحص ضغط المنتج في كل مرة قبل الاستخدام.
• تأكد من إغلاق صمامات الأمان والضغط عليها بعد النفخ.

ملاحظة: لا تقف أبداً على القارب، ولا تضع أشياء على المنتج أثناء النفخ. قم دائماً بفحص المنتج للتسربات قبل الاستخدام.

الصيانة والتخزين

1. بعد الاستخدام، استخدم قطعة قماش مبللة لتنظيف جميع الأسطح.

ملاحظة: لا تستخدم مطلقاً مذيبات أو أي كيميائيات أخرى قد تضر بالمنتج.

2. يُحفظ في مكان جاف، في درجة حرارة أعلى من 15 درجة مئوية/59 درجة فهرنهايت، بعيداً عن متناول الأطفال.

