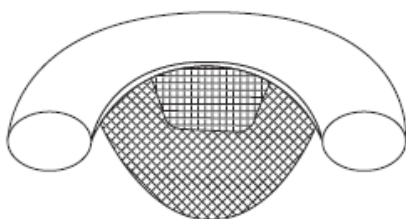


Příručka k jednoduché plovací matraci / kolu / hračce



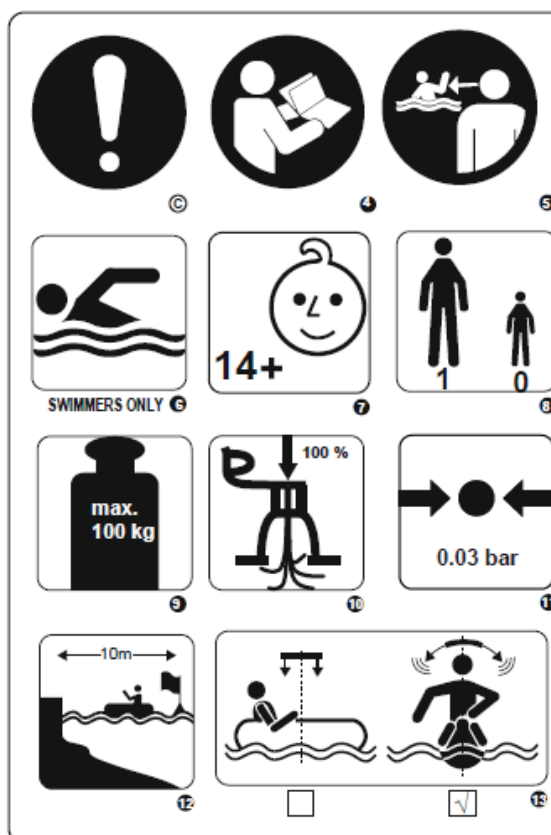
1.52m x 99cm / 60" x 39"

43118



1.19 m x 67.5 cm / 47" x 26.5"

43852; 43922



A.UPOZORNĚNÍ

B.ZÁKAZ

C.POVINNÉ

1. NEJEDNÁ SE O OCHRANU PROTI UTOPENÍ
2. NEPOUŽÍVEJTE, POKUD FOUKÁ VÍTR Z PEVNINY NA MOŘE
3. NEPOUŽÍVEJTE V PROUDECH JDOUCÍCH OD PEVNINY NA MOŘE
4. POKYNY NAJDETE V NÁVODU/PŘÍRUČCE
5. VE VODNÍM PROSTŘEDÍ MĚJTE DĚTI POD DOHLEDEM
6. POUZE PRO PLAVCE

7. DOPORUČENÝ VĚK UŽIVATELE, POUZE PRO DĚTI STARŠÍ 14 LET

8. POČET UŽIVATELŮ, 1 DOSPĚLÁ OSOBA

9. MAXIMÁLNÍ ZATÍŽENÍ 100 KG

10. NAFOUKNĚTE VŠECHNY KOMORY NAPLNO

11. PROJEKTOVANÝ PROVOZNÍ TLAK 0,03 BAR

12. BEZPEČNÁ VZDÁLENOST OD BŘEHU 10M

13. JE NUTNÉ ZACHOVAT ROVNOVÁHU

UPOZORNĚNÍ

Nedodržení těchto provozních pokynů může pro vás znamenat vážné nebezpečí.

- **POZOR! NESLOUŽÍ JAKO OCHRANA PROTI UTOPENÍ!**
- **POUZE PRO PLAVCE!**
- Při používání rozložte zatížení produktu rovnoměrně. Nerovnoměrné rozmístění zátěže může vést k převrácení člunu a utonutí.

TYTO POKYNY SI ULOŽTE

TECHNICKÉ BEZPEČNOSTNÍ POKYNY

Přečtěte si příručku a řiďte se pokyny. V zájmu vaší vlastní bezpečnosti vždy respektujte rady a varování uvedené v těchto pokynech.

Produkt používejte pouze v místech a za podmínek, pro které je určen.

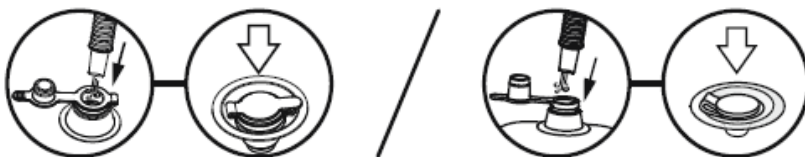
- Počet pasažérů a zatížení nesmí v žádném případě překročit počet pasažérů a maximální zatížení uvedené v technických údajích.
- Tento produkt se nesmí používat jako záchranný prostředek.
- Před každým použitím pečlivě zkontrolujte všechny části výrobku. Vše musí být v dobrém stavu a řádně upevněno.
- Při přistávání u břehu buďte opatrní. Ostré nebo drsné předměty (například kameny, beton, mušle, sklo atd.) mohou prorazit výrobek.

POZNÁMKA: Vyobrazení mají pouze ilustrační charakter. Nemusí se shodovat s aktuálním výrobkem. Bez měřítka.

NAFOUKNUTÍ A SESTAVENÍ

- Před použitím produktu zkontrolujte, že nedochází k únikům a žádné části nejsou poškozeny. Otevřete ventil a nahustěte vzduchovým čerpadlem (není součástí dodávky) na požadovaný provozní tlak produktu.
- Naplňte vzduchové komory tak, aby zmizela většina záhybů a výrobek byl na omak pevný, ale NE tvrdý.
- Nepřefukujte výrobek. Nepoužívejte kompresor ani vysokotlaké čerpadlo.
- Nedostatečné nebo nadměrné nafouknutí výrobku znamená bezpečnostní riziko. Je vhodné před každým použitím zkontrolovat tlak nafouknutí.
- Po nafouknutí uzavřete a zatlačte všechny bezpečnostní ventily.

POZNÁMKA: Při nafukování nestůjte na výrobku, ani na něj nic nepokládejte. Před použitím vždy zkontrolujte, že nedochází k únikům.



VYFUKOVÁNÍ

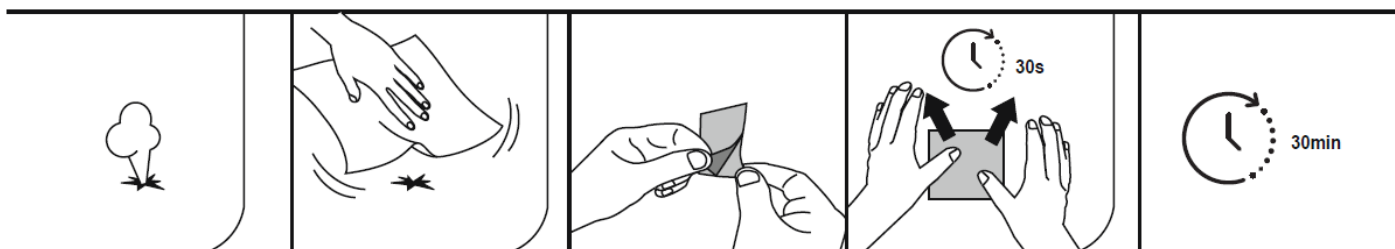


ÚDRŽBA A SKLADOVÁNÍ

1. Po použití vlhkým hadříkem jemně očistěte celý povrch.

POZNÁMKA: Nikdy nepoužívejte rozpouštědla ani jiné chemikálie, které by mohly výrobek poškodit.

2. Skladujte mimo dosah dětí na suchém místě při teplotě vyšší než 15 °C/59 °F.



Toto nadnášedlo používejte tak, aby strana označená potiskem s varováním směřovala nahoru a druhá strana aby směřovala k vodě.